

## **PARTE 2 – PRINCIPAIS REQUISITOS À PRESTAÇÃO DOS SERVIÇOS**

Seção III – Projeto Básico

Anexo D.III – Parâmetros Operacionais

Consulta Pública

## SUMÁRIO

1	APRESENTAÇÃO.....	3
2	CONCEPÇÃO E CARACTERIZAÇÃO DOS LOTES DE SERVIÇOS.....	3
2.1	Concepção dos Lotes de serviços.....	3
2.2	Caracterização dos Lotes de Serviços.....	3
2.2.1	Linhas do Serviço Troncal e Alimentador.....	3
2.2.1.1	Programação e Operação.....	3
2.2.1.2	Supervisão e Controle Operacional.....	4
2.2.1.3	Administração e Operação.....	4
3	ESPECIFICAÇÃO DAS LINHAS DO SERVIÇO TRONCAL E ALIMENTADOR.....	5
3.1	Linhas do Lote de Serviços 1: Ananindeua.....	5
3.1.1	Parâmetros Operacionais.....	5
3.1.2	Mapas de Itinerários.....	8
3.1.2.1	Linha Troncal Expressa: A101 – Terminal Ananindeua - Ver-o-Peso	9
3.1.2.2	Linha Troncal Expressa: A102 – Terminal Ananindeua - Praça da Bandeira.....	10
3.1.2.3	Linha Troncal Paradora: A201 – Terminal Ananindeua - São Braz	11
3.1.2.4	Linha Alimentadora: A301 – Terminal Ananindeua - Verdejante ....	12
3.1.2.5	Linha Alimentadora: A302 – Terminal Ananindeua - Olga Benário	13
3.1.2.6	Linha Alimentadora: A303 – Terminal Ananindeua - Júlia Seffer ...	14
3.1.2.7	Linha Alimentadora: A304 – Terminal Ananindeua - Águas Branças.....	15
3.1.2.8	Linha Alimentadora: A305 – Terminal Ananindeua - Aurá.....	16
3.1.2.9	Linha Alimentadora: A306 – Terminal Ananindeua - Floresta Park	17
3.1.2.10	Linha Alimentadora: A307 – Terminal Ananindeua - Cidade Nova 8.....	18
3.1.2.11	Linha Alimentadora: A308 – Terminal Ananindeua - PAAR.....	19
3.1.2.12	Linha Alimentadora: A309 – Terminal Ananindeua - Curuçambá ...	20
3.1.2.13	Linha Alimentadora: A310 – Terminal Ananindeua - Distrito Industrial.....	21
3.2	Linhas do Lote de Serviços 2: Marituba.....	22
3.2.1	Parâmetros Operacionais.....	22
3.2.2	Mapas de Itinerários.....	25
3.2.2.1	Linha Troncal Expressa: M101 – Terminal Marituba - Ver-o-Peso..	25
3.2.2.2	Linha Troncal Expressa: M102 – Terminal Marituba - Praça da Bandeira.....	27
3.2.2.3	Linha Troncal Paradora: M201 – Terminal Marituba - São Braz ....	28
3.2.2.4	Linha Alimentadora: M301 – Terminal Marituba - Umaris.....	29
3.2.2.5	Linha Alimentadora: M302 – Terminal Marituba - Albatroz.....	30
3.2.2.6	Linha Alimentadora: M303 – Terminal Marituba - Decouville.....	31
3.2.2.7	Linha Alimentadora: M304 – Terminal Marituba - Beija-Flor/Santa Clara.....	32
3.2.2.8	Linha Alimentadora: M305 – Terminal Marituba - Dom Aristides ..	33
3.2.2.9	Linha Alimentadora: M306 – Terminal Marituba - União/Cerâmica	34
3.2.2.10	Linha Alimentadora: M307 – Terminal Marituba - Almir Gabriel ...	35
3.2.2.11	Linha Alimentadora: M308 – Terminal Marituba - Canaã.....	36
3.2.2.12	Linha Alimentadora: M309 – Terminal Marituba - Murinin.....	37

3.2.2.13	Linha Alimentadora: M310 – Terminal Marituba - Benevides / Cajueiro .....	38
3.2.2.14	Linha Alimentadora: M311 – Terminal Marituba - Benevides/Madre Tereza.....	39
3.2.2.15	Linha Alimentadora: M312 – Viver Melhor Marituba.....	40

### ÍNDICE DE FIGURAS

FIGURA 1 - Rede Integrada de Transporte Coletivo do Lote de Serviços 1: Ananindeua .....	6
FIGURA 2 - Rede Integrada de Transporte Coletivo do Lote de Serviços 2: Marituba.....	23

### ÍNDICE DE TABELAS

TABELA 1 - Parâmetros Operacionais das Linhas do Lote de Serviços 1: Ananindeua (Ano 1).....	7
TABELA 2 - Parâmetros Operacionais das Linhas do Lote de Serviços 1: Ananindeua (Ano 10).....	7
TABELA 3 - Dados Operacionais das Linhas do Lote de Serviços 2: Marituba (Ano 1) .....	24
TABELA 4 - Dados Operacionais das Linhas do Lote de Serviços 2: Marituba (Ano 10) .....	24

## 1 APRESENTAÇÃO

Este Anexo objetiva apresentar os principais parâmetros operacionais à prestação dos serviços pela Concessionária, relativos às linhas troncais e alimentadoras do “Lote de Serviços 1: Ananindeua” e do “Lote de Serviços 2: Marituba”.

## 2 CONCEPÇÃO E CARACTERIZAÇÃO DOS LOTES DE SERVIÇOS

### 2.1 CONCEPÇÃO DOS LOTES DE SERVIÇOS

A divisão da contratação em dois lotes de serviços considerou os seguintes critérios:

I. Evitar exclusividade operacional em áreas comuns do Sistema Integrado de Transporte Público da Região Metropolitana de Belém (SIT/RMB), estimulando a competição entre as Concessionárias e criando alternativas aos usuários, conforme previsto em lei;

*Lei Federal 8.666/1993*

*Art. 23. As modalidades de licitação a que se referem os incisos I a III do artigo anterior serão determinadas em função dos seguintes limites, tendo em vista o valor estimado da contratação:*

*(...)*

*1.º As obras, serviços e compras efetuadas pela Administração serão divididas em tantas parcelas quantas se comprovarem técnica e economicamente viáveis, procedendo-se à licitação com vistas ao melhor aproveitamento dos recursos disponíveis no mercado e à ampliação da competitividade sem perda da economia de escala.*

*(Redação dada pela Lei nº 8.883, de 1994)*

II. Viabilizar às Concessionárias e ao Contratante o comparativo de indicadores de desempenho em prol da qualidade e eficiência da prestação dos serviços;

III. Vincular cada Concessionária a um dos terminais de integração que se encontram localizados em municípios distintos, gerando centralidades e áreas de influência independentes, racionalizando a oferta de serviços; e

IV. Equilibrar econômica e financeiramente os lotes.

Dessa forma, cada lote compreende um conjunto de serviços, conforme relacionado no item 2.2 deste Anexo.

### 2.2 CARACTERIZAÇÃO DOS LOTES DE SERVIÇOS

#### 2.2.1 Linhas do Serviço Troncal e Alimentador

As linhas dos serviços integrados do SIT/RMB (Serviço Troncal e Alimentador), específicas para cada Lote, encontram-se relacionadas no item 3 deste Anexo, assim como a frota operacional e reserva.

Os serviços de programação, operação, supervisão e controle operacional dessas linhas abrangem o seguinte, mas não limitado a essa relação:

##### 2.2.1.1 Programação e Operação

É de responsabilidade da Concessionária a programação operacional das linhas troncais e alimentadoras do respectivo Lote, em períodos típicos e atípicos, a ser submetida à prévia aprovação do Poder Concedente. Esta programação poderá propor alterações de frequência, frota e itinerário, bem como a criação, fusão ou extinção de linhas, atendendo as demandas da

dinâmica demográfica e econômica das áreas de operação, mantido o equilíbrio econômico e financeiro do sistema.

A operação regular dos Serviços será antecedida por um período de Operação Experimental, cuja programação também será submetida ao Poder Concedente e juntamente com a programação da Operação Regular constarão do “Anexo G.III – Cronograma Físico Pré-operacional”.

Os serviços deverão ser prestados ininterruptamente, pela Concessionária, durante todo o período da Concessão, de forma adequada ao pleno atendimento dos usuários, observando a legislação, este Edital, o Contrato e demais atos normativos do Poder Concedente.

Os principais parâmetros operacionais das linhas de cada Lote, apresentados no item 3 deste Anexo, são aqueles considerados no documento “Relatório de Modelagem Econômico-financeira da Concessão”, parte integrante desta “Seção III – Projeto Básico”, o qual atesta a viabilidade econômico-financeira desta licitação e fornece uma base comum à elaboração do Fluxo de Caixa pelas licitantes proponentes.

#### 2.2.1.2 Supervisão e Controle Operacional

Resguardadas as atribuições legais e específicas do Contratante, as Concessionárias deverão exercer a supervisão e o controle operacional das linhas do SIT/RMB, de forma padronizada entre as Concessionárias e o Contratante e por meio de Sistema de Controle Operacional do SIT/RMB (SCO), dentre outros meios que se fizerem necessários à plena execução dessa atribuição.

O SCO será centralizado, fisicamente, no edifício do Centro de Controle Operacional (CCO), bem de propriedade do Estado do Pará. Neste sistema, caberá aos operadores o gerenciamento do Sistema de Gerenciamento de Transporte (SGT) com pessoal devidamente capacitado para o pleno exercício da supervisão e controle operacional dos serviços, durante o período de operação das linhas, sob a responsabilidade da respectiva Concessionária.

#### 2.2.1.3 Administração e Operação

Caberá a Concessionária a prestação dos serviços de administração e operação das linhas, com estrutura de apoio administrativo, contábil, informática, compras, recursos humanos, suporte gerencial e demais insumos considerados necessários.

A operação compreende, principalmente, a coordenação, orientação e ordenamento do tráfego de veículos e a circulação dos usuários em acessos, filas e outros.

É de responsabilidade de cada Concessionária, no âmbito do seu contrato o provimento todos os recursos necessários e suficientes à plena prestação desses serviços, incluindo mobiliário, utensílios e equipamentos, os quais deverão ser substituídos, por conta da Concessionária quando da quebra, furto ou necessidade de reparo, de forma a não comprometer a execução do objeto da concessão.

É de responsabilidade de cada Concessionária, associadas em Sociedade de Propósito Específico (SPE), a operação das bilheterias do terminal de integração e das estações de passageiros, a ser executada durante todo o período de operação do serviço troncal, observadas as especificidades do Subsistema de Bilhetagem Digital (SBD), parte integrante do Sistema de Controle Operacional do SIT/RMB, constantes do “Anexo C. III – Sistema de Controle Operacional”.

### 3 ESPECIFICAÇÃO DAS LINHAS DO SERVIÇO TRONCAL E ALIMENTADOR

A operação de linhas do SIT/RMB está dividida em três tipos distintos, conforme descrito:

**Troncal Expressa:** sairão dos terminais de integração, percorrendo o corredor BR-316/Almirante Barroso pela faixa exclusiva junto ao canteiro, parando apenas, nos Terminais de Integração e nas estações de passageiros da região do Entroncamento, na Estação 1 (BR-316) e na Estação Tavares Bastos. A partir de São Braz, se dividem em dois itinerários pelo Centro Expandido de Belém, um pela Avenida Governador José Malcher até o Ver-o-Peso, retornando pela Avenida Gentil Bittencourt e outro pela Avenida Conselheiro Furtado até a Praça da Bandeira, retornando pela Rua dos Mundurucus, utilizando as faixas preferenciais desses corredores e os pontos de parada convencionais com embarque/desembarque, pelo lado direito do ônibus, voltando pelo mesmo itinerário, Avenida Almirante Barroso e Rodovia BR-316, para os seus respectivos terminais de integração.

**Troncal Paradora:** sairão dos terminais de integração, percorrendo o corredor BR-316 pela faixa exclusiva junto ao canteiro, parando em todas as estações de passageiros neste corredor, na Avenida Almirante Barroso, realiza paradas nas estações Tavares Bastos, Bosque e Humaitá, fazendo o retorno com parada na Estação São Braz (Praça da Leitura), voltando pelo mesmo itinerário, para os seus respectivos terminais de integração.

**Alimentadora:** sairão dos terminais de integração de Ananindeua e de Marituba, em direção aos bairros dos municípios de Ananindeua, Marituba e Benevides respectivamente, parando nos pontos de parada desses municípios e retornando do bairro, em direção ao mesmo Terminal de Integração de onde saiu.

#### 3.1 LINHAS DO “LOTE DE SERVIÇOS 1: ANANINDEUA”

##### 3.1.1 Parâmetros Operacionais

A Figura 1 apresenta a rede do Sistema Integrado de Transporte do “Lote de Serviços 1: Ananindeua”, compreendendo as Linhas troncais expressas, Troncal Paradora, Alimentadoras e o Terminal de Integração Ananindeua.

As Tabelas 1 e 2 apresentam a Frota e a Frequência das Linhas Troncais e Alimentadoras do “Lote de Serviços 2: Ananindeua”, para os anos 1 e 10, respectivamente. Os horários de primeira e última partidas das Linhas Alimentadoras deverão ser propostos pela Concessionária para aprovação do Poder Concedente, observados os horários de primeira e última partidas das linhas troncais.

FIGURA 1 - Rede Integrada de Transporte Coletivo do “Lote de Serviços 1: Ananindeua”

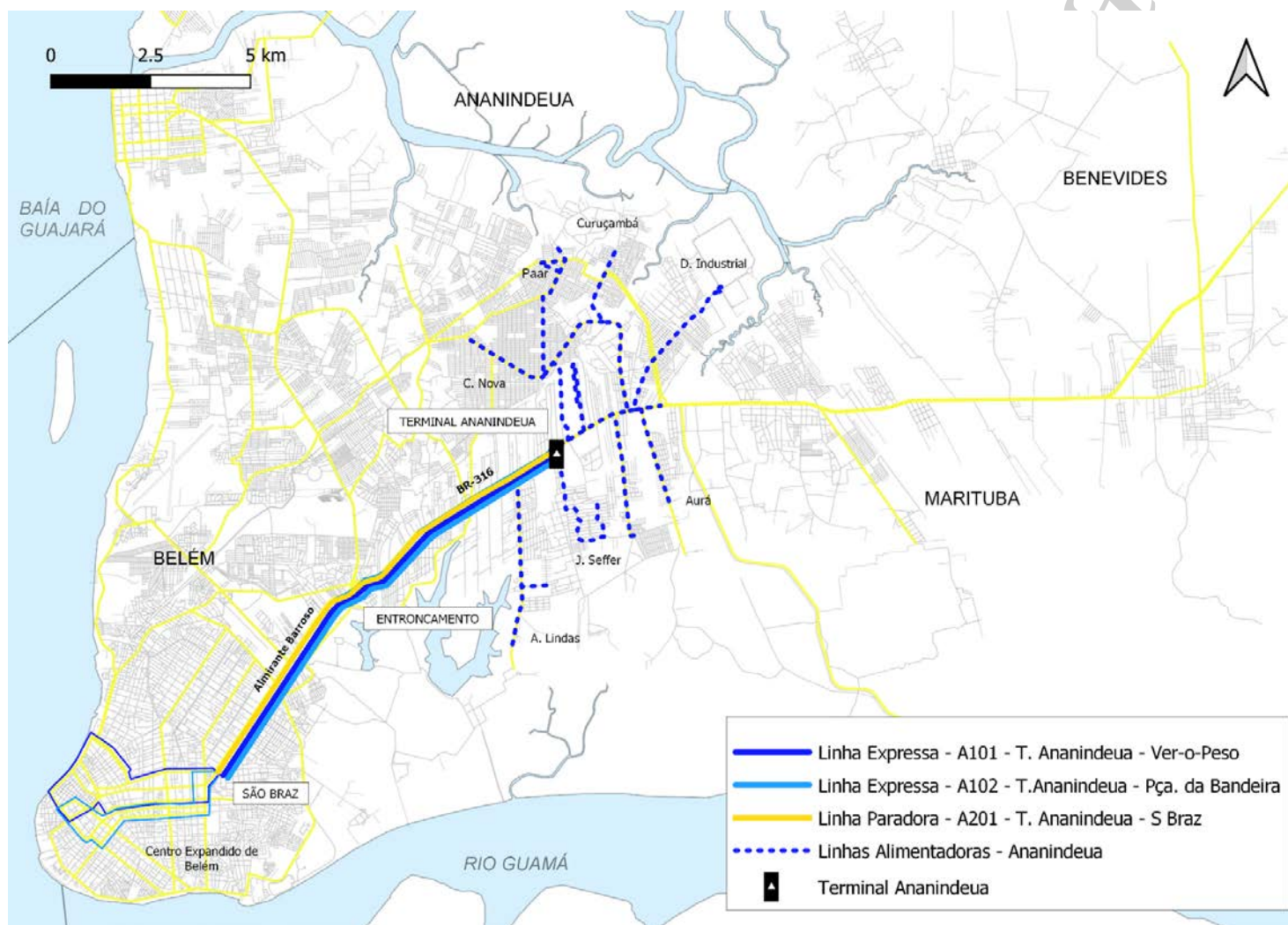


TABELA 1 - Parâmetros Operacionais das Linhas do “Lote de Serviços 1: Ananindeua” (Ano 1)

Tipo de Serviço	Linhas		Frota		Dia Útil					Sábado					Domingos e Feriados				
			Total	Operacional	Frequência (viagem/periodo)			Primeira Partida	Última Partida	Frequência viagem/periodo			Primeira Partida	Última Partida	Frequência viagem/periodo			Primeira Partida	Última Partida
	Código	Nome			Hora Pico	Fora do Pico	Dia			Hora Pico	Fora do Pico	Dia			Hora Pico	Fora do Pico	Dia		
Troncal Expresso	A101	T. Ananindeua - Ver-o-Peso	54	19	19	172	191	4h40	22h00	13	120	133	4h40	22h00	9	86	95	5h00	22h00
	A102	T. Ananindeua - Praça da		17	17	154	171	4h40	22h00	11	108	119	4h40	22h00	8	77	85	5h00	22h00
Troncal Parador	A201	T. Ananindeua – São Braz		13	15	136	151	5h00	22h35	10	95	105	5h00	22h35	7	68	75	5h35	22h35
Alimentador	A301	T. Ananindeua - Verdejante	68	3	3	27	30	-	-	2	19	21	-	-	1	14	15	-	-
	A302	T. Ananindeua - Olga Benário		2	3	27	30	-	-	2	19	21	-	-	1	14	15	-	-
	A303	T. Ananindeua - Júlia Seffer		6	8	72	80	-	-	5	51	56	-	-	4	36	40	-	-
	A304	T. Ananindeua - Águas Brancas		8	13	118	131	-	-	9	82	91	-	-	6	59	65	-	-
	A305	T. Ananindeua - Aurá		4	7	63	70	-	-	4	45	49	-	-	3	32	35	-	-
	A306	T. Ananindeua - Floresta Park		1	3	27	30	-	-	2	19	21	-	-	1	14	15	-	-
	A307	T. Ananindeua - Cidade Nova 8		10	17	154	171	-	-	11	108	119	-	-	8	77	85	-	-
	A308	T. Ananindeua - PAAR		18	18	163	181	-	-	12	114	126	-	-	8	82	90	-	-
	A309	T. Ananindeua - Curuçambá		4	5	45	50	-	-	3	32	35	-	-	2	23	25	-	-
	A310	T. Ananindeua - Distrito Industrial		5	9	81	90	-	-	6	57	63	-	-	4	41	45	-	-

TABELA 2 - Parâmetros Operacionais das Linhas do “Lote de Serviços 1: Ananindeua” (Ano 10)

Tipo de Serviço	Linhas		Frota		Dia Útil					Sábado					Domingos e Feriados				
			Total	Operacional	Frequência (viagem/periodo)			Primeira Partida	Última Partida	Frequência viagem/periodo			Primeira Partida	Última Partida	Frequência viagem/periodo			Primeira Partida	Última Partida
	Código	Nome			Hora Pico	Fora do Pico	Dia			Hora Pico	Fora do Pico	Dia			Hora Pico	Fora do Pico	Dia		
Troncal Expresso	A101	T. Ananindeua - Ver-o-Peso	57	20	20	182	202	4h40	22h00	13	128	141	4h40	22h00	10	91	101	5h00	22h00
	A102	T. Ananindeua - Praça da		17	17	154	171	4h40	22h00	11	108	119	4h40	22h00	8	77	85	5h00	22h00
Troncal Parador	A201	T. Ananindeua – São Braz		14	16	145	161	5h00	22h35	11	101	112	5h00	22h35	7	73	80	5h35	22h35
Alimentador	A301	T. Ananindeua - Verdejante	70	3	3	27	30	-	-	2	19	21	-	-	1	14	15	-	-
	A302	T. Ananindeua - Olga Benário		2	3	27	30	-	-	2	19	21	-	-	1	14	15	-	-
	A303	T. Ananindeua - Júlia Seffer		6	8	72	80	-	-	5	51	56	-	-	4	36	40	-	-
	A304	T. Ananindeua - Águas Brancas		8	14	127	141	-	-	9	89	98	-	-	6	64	70	-	-
	A305	T. Ananindeua - Aurá		4	7	63	70	-	-	4	45	49	-	-	3	32	35	-	-
	A306	T. Ananindeua - Floresta Park		1	3	27	30	-	-	2	19	21	-	-	1	14	15	-	-
	A307	T. Ananindeua - Cidade Nova 8		10	17	154	171	-	-	11	108	119	-	-	8	77	85	-	-
	A308	T. Ananindeua - PAAR		19	19	172	191	-	-	13	120	133	-	-	9	86	95	-	-
	A309	T. Ananindeua - Curuçambá		4	5	45	50	-	-	3	32	35	-	-	2	23	25	-	-
	A310	T. Ananindeua - Distrito Industrial		6	10	91	101	-	-	6	64	70	-	-	4	46	50	-	-

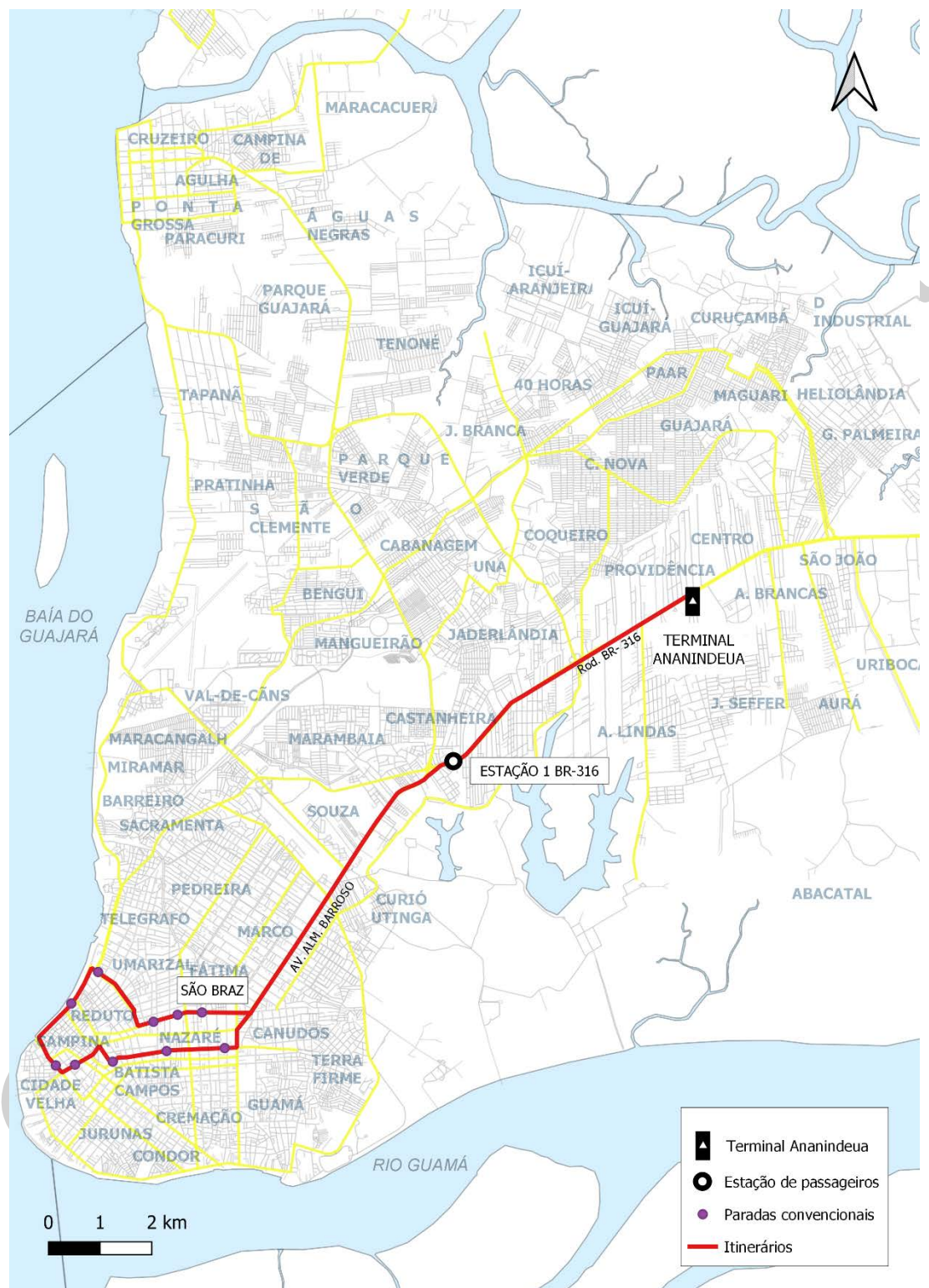


### **3.1.2 MAPAS DE ITINERÁRIOS**

Encontram-se apresentados, a seguir, os mapas e a descrição dos itinerários das 13 (treze) linhas que compõem o “Lote de Serviços 1: Ananindeua”, sendo 2 (duas) Linhas Troncais expressas, 1 (uma) Troncal Paradora e 10 (dez) Alimentadoras.

Consulta Pública

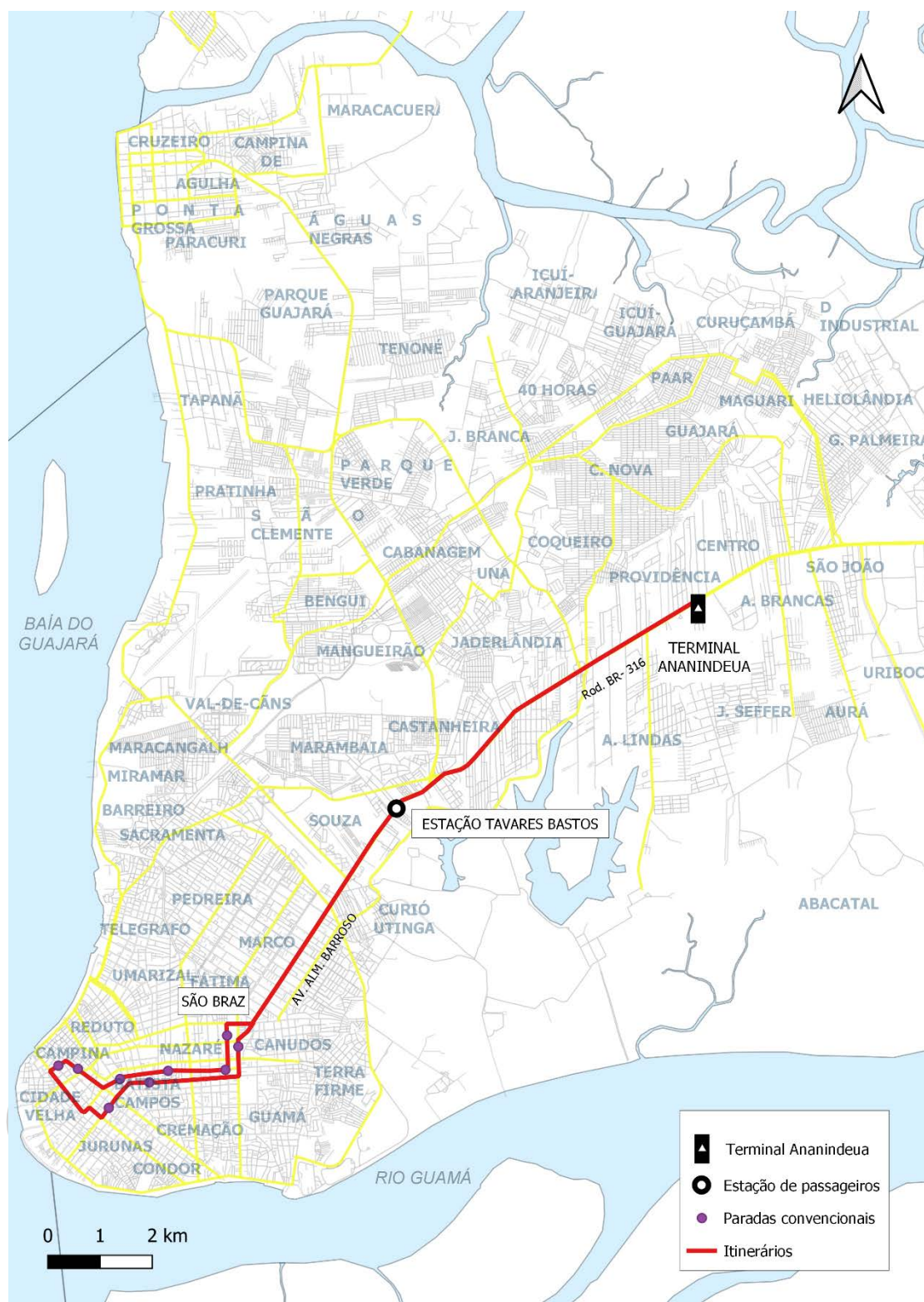
### 3.1.2.1 Linha Troncal Expressa: A101 – Terminal Ananindeua - Ver-o-Peso



**Ida:** Terminal Ananindeua, Rodovia BR-316, Avenida Almirante Barroso, Avenida Governador José Malcher, Avenida Visconde de Souza Franco, Avenida Marechal Hermes, *Boulevard* Castilhos França e Ver-o-Peso.

**Volta:** Avenida Portugal, Avenida 16 de Novembro, Avenida Almirante Tamandaré, Avenida Serzedelo Corrêa, Avenida Gentil Bittencourt, Avenida José Bonifácio, Avenida Almirante Barroso, Rodovia BR-316 e Terminal Ananindeua.

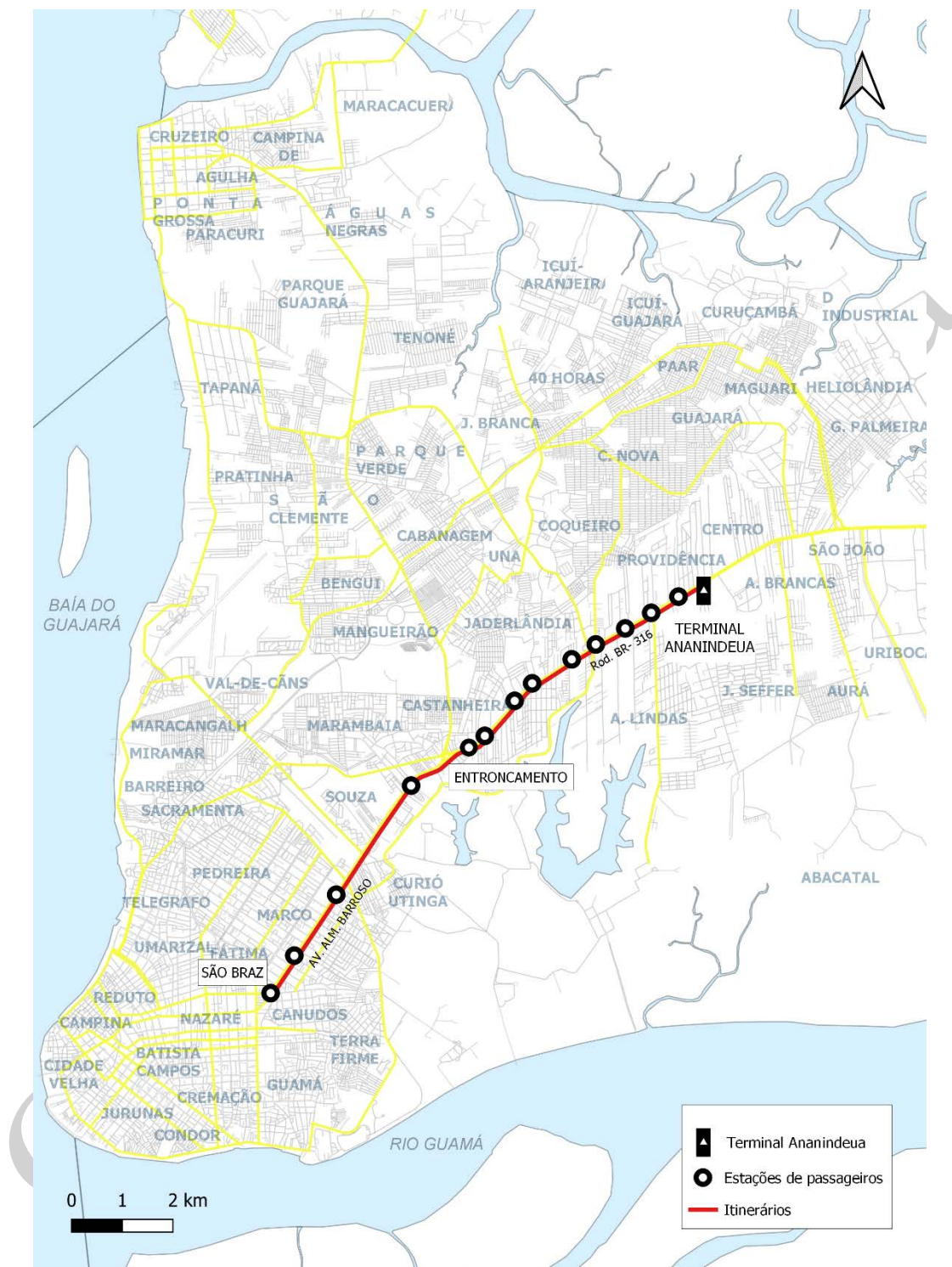
3.1.2.2 Linha Troncal Expressa: A102 – Terminal Ananindeua - Praça da Bandeira



**Ida:** Terminal Ananindeua, Rodovia BR-316, Avenida Governador José Malcher, Travessa Francisco Caldeira Castelo Branco, Avenida Conselheiro Furtado e Travessa Padre Eutíquio.

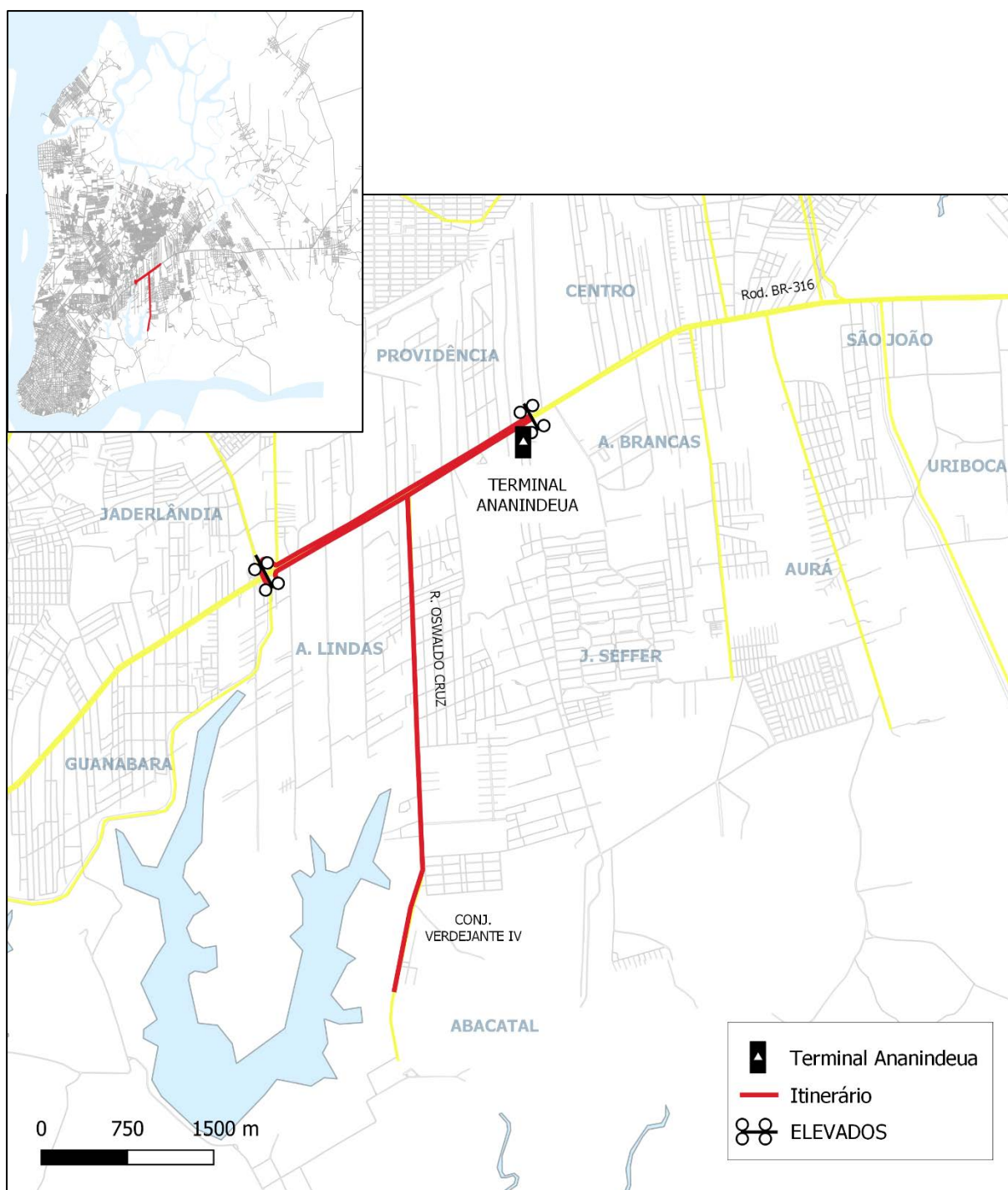
**Volta:** Rua João Diogo, Avenida 16 de Novembro, Avenida Conselheiro Furtado, Rua Roberto Camelier, Rua dos Mundurucus, Avenida José Bonifácio, Avenida Almirante Barroso, Rodovia BR-316 e Terminal Ananindeua.

### 3.1.2.3 Linha Troncal Paradora: A201 – Terminal Ananindeua - São Braz



**Ida:** Terminal Ananindeua, Rodovia BR-316, Avenida Almirante Barroso, Avenida Governador José Malcher, Praça da Leitura e Estação São Braz.  
**Volta:** Avenida Almirante Barroso, Rodovia BR-316, Terminal Ananindeua.

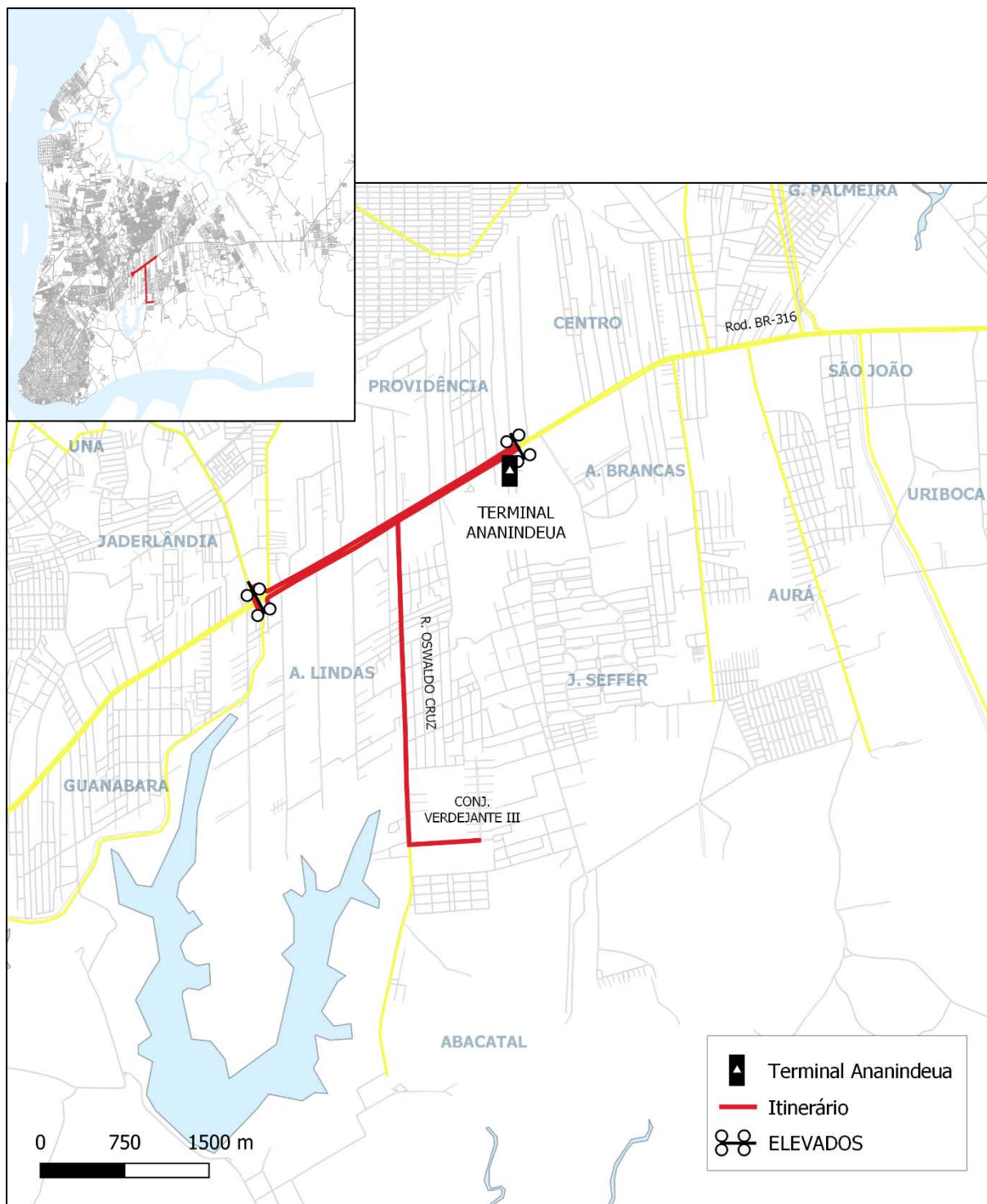
### 3.1.2.4 Linha Alimentadora: A301 – Terminal Ananindeua - Verdejante



**Ida:** Terminal Ananindeua, retorno no Viaduto da Rua Ananim, Rodovia BR-316, retorno no Viaduto Mário Covas, Rodovia BR-316 e Rua Osvaldo Cruz (até a última Rua do Conjunto Verdejante IV).

**Volta:** Rua Osvaldo Cruz, Rodovia BR-316 e Terminal Ananindeua.

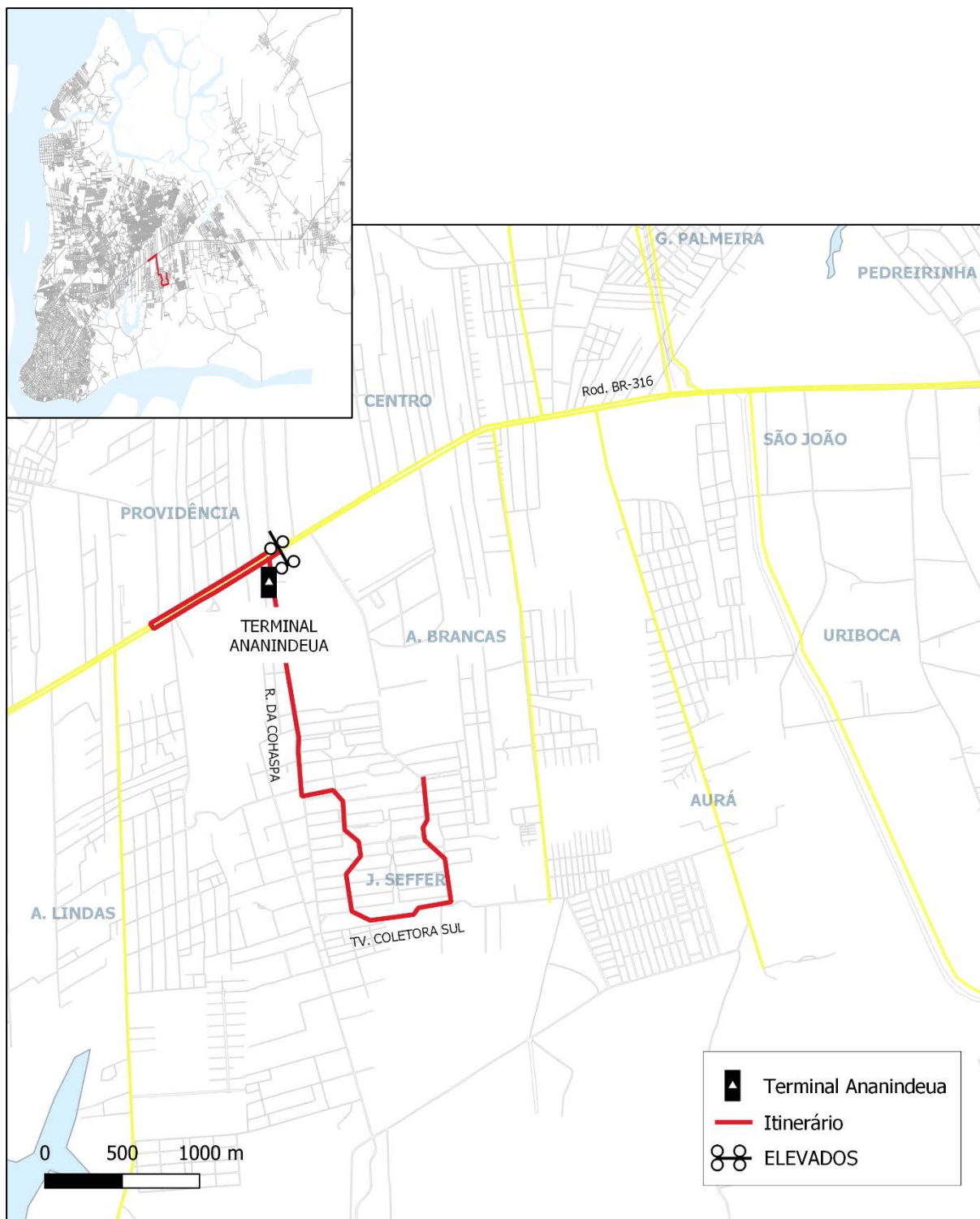
### 3.1.2.5 Linha Alimentadora: A302 – Terminal Ananindeua - Olga Benário



**Ida:** Terminal Ananindeua, retorno no Viaduto da Rua Ananim, Rodovia BR-316, retorno no Viaduto Mário Covas, Rodovia BR-316, Rua Osvaldo Cruz e Avenida Osvaldão (até a Avenida Giocondo Dias).

**Volta:** Avenida Osvaldão, Rua Osvaldo Cruz, Rodovia BR-316 e Terminal Ananindeua.

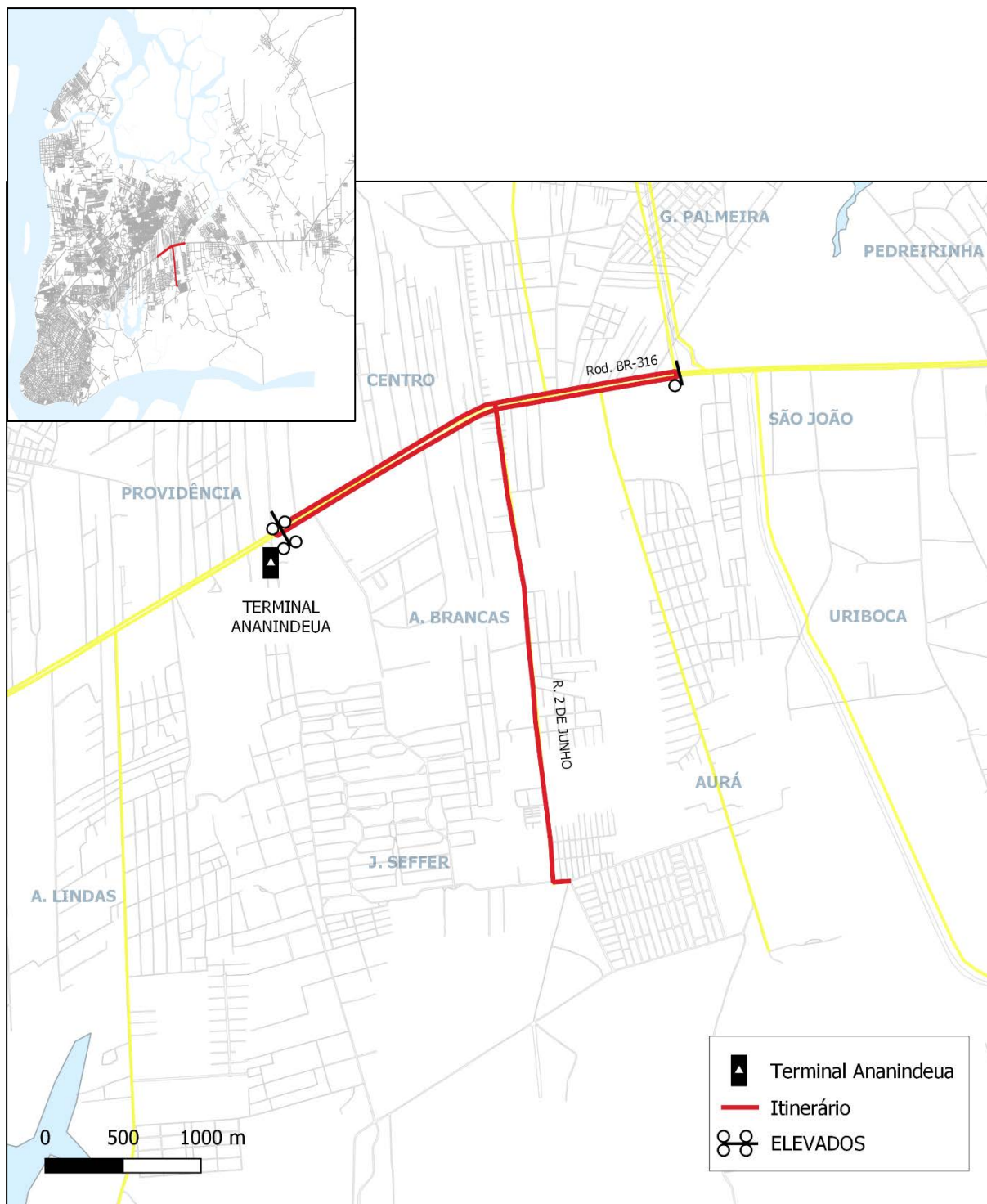
### 3.1.2.6 Linha Alimentadora: A303 – Terminal Ananindeua - Júlia Seffer



**Ida:** Terminal Ananindeua, retorno no Viaduto da Rua Ananim, Rodovia BR-316, retorno em frente ao Banco do Brasil, Rodovia BR-316, Rua da Cohaspa, Rua Sete, Travessa Coletora Oeste, Travessa Coletora Sul e Travessa Coletora Leste (até a Rua Sete com Travessa Coletora Leste).

**Volta:** Travessa Coletora Leste, Travessa Coletora Sul, Travessa Coletora Oeste, Rua Sete, Rua da Cohaspa, Rodovia BR-316 e Terminal Ananindeua.

### 3.1.2.7 Linha Alimentadora: A304 – Terminal Ananindeua - Águas Brancas

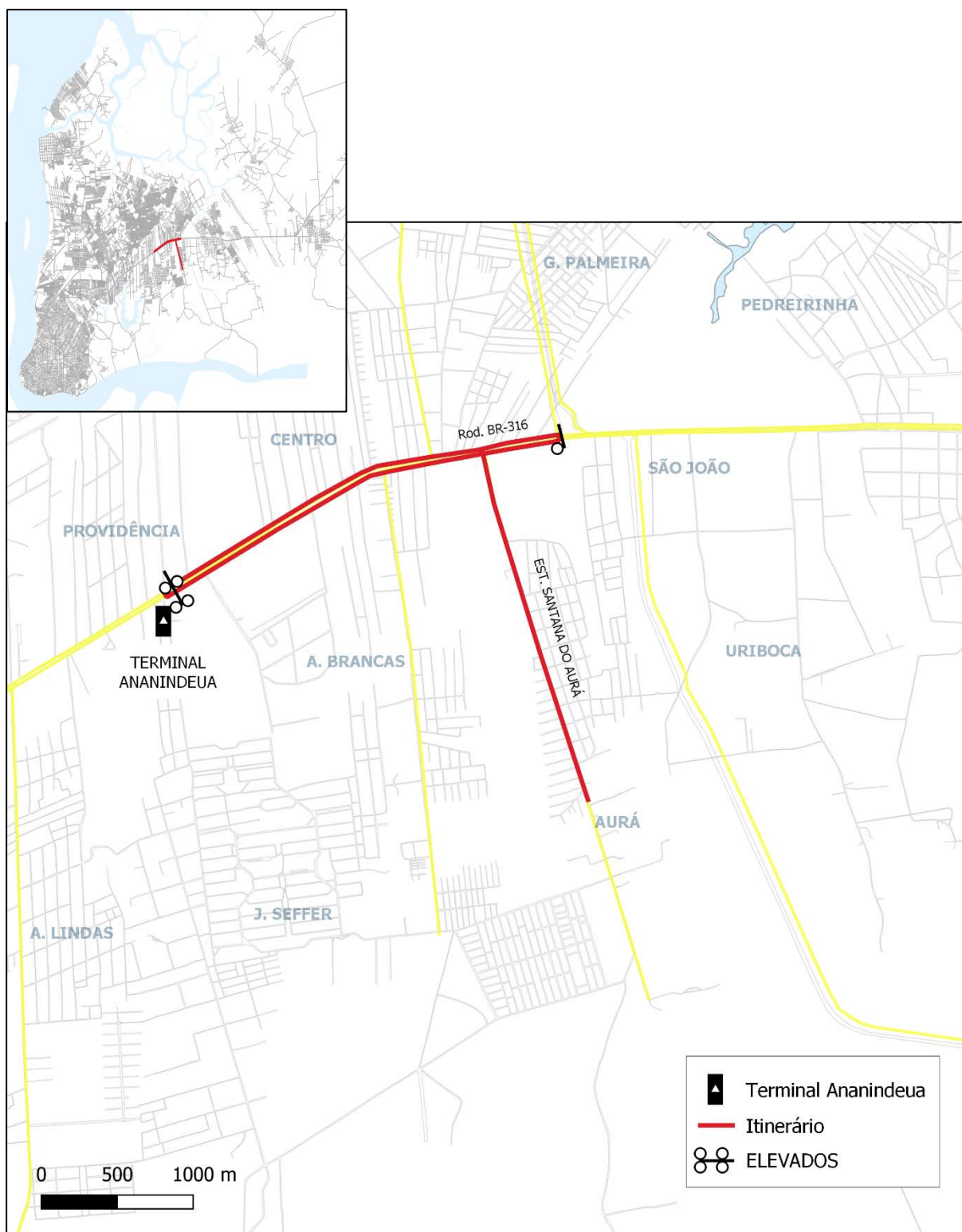


**Ida:** Terminal Ananindeua, Rodovia BR-316, Rua Dois de Junho e Rua das Orquídeas (até a Rua das Flores).

**Volta:** Rua das Orquídeas, Rua Dois de Junho, Rodovia BR-316, retorno em frente à Avenida Independência, Rodovia BR-316, retorno no Viaduto da Rua Ananim e Terminal Ananindeua.



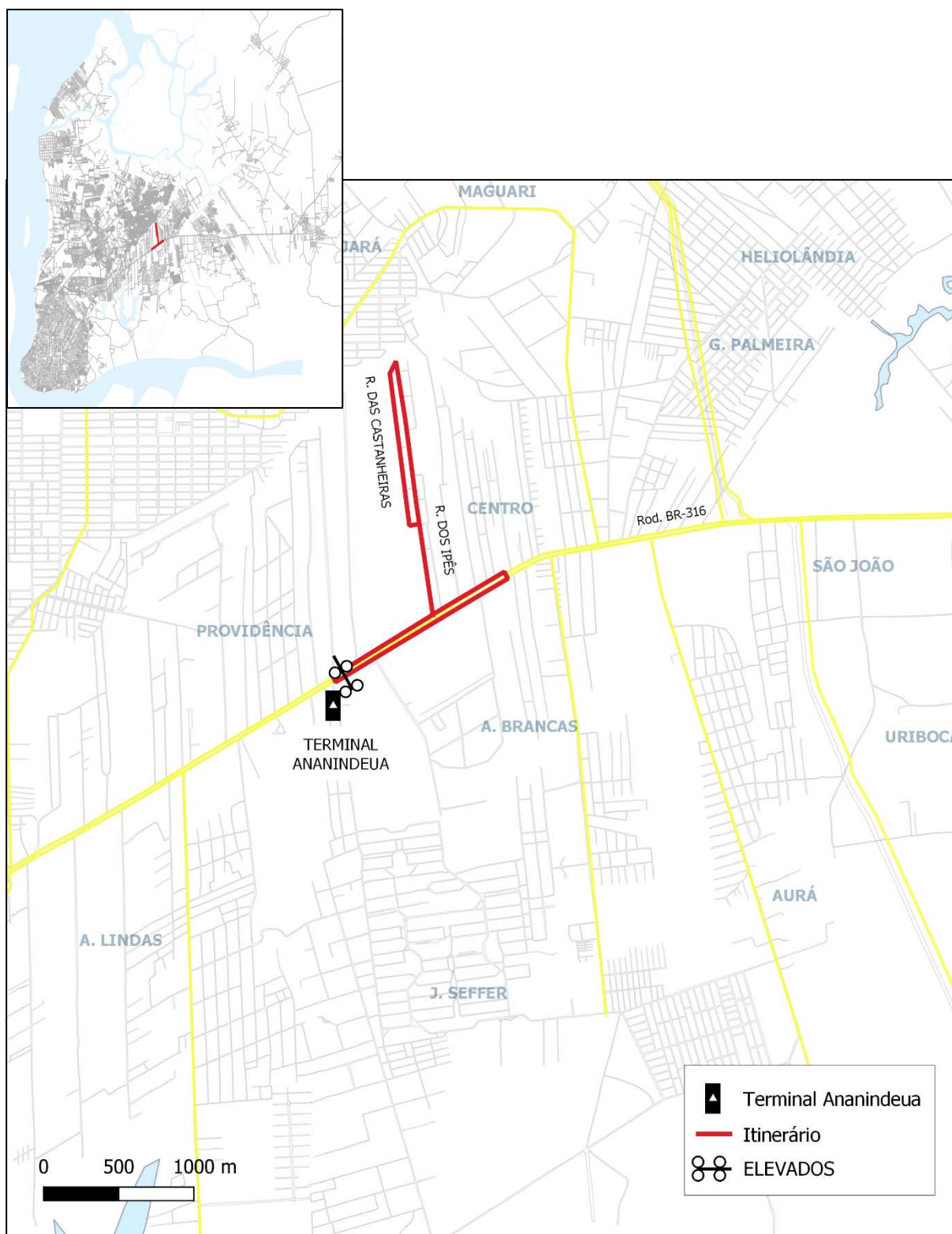
### 3.1.2.8 Linha Alimentadora: A305 – Terminal Ananindeua - Aurá



**Ida:** Terminal Ananindeua, Rodovia BR-316 e Estrada Santana do Aurá (até a Rua Décima Quarta).

**Volta:** Estrada Santana do Aurá, Rodovia BR-316, retorno em frente à Avenida Independência, Rodovia BR-316, retorno no Viaduto da Rua Ananim e Terminal Ananindeua.

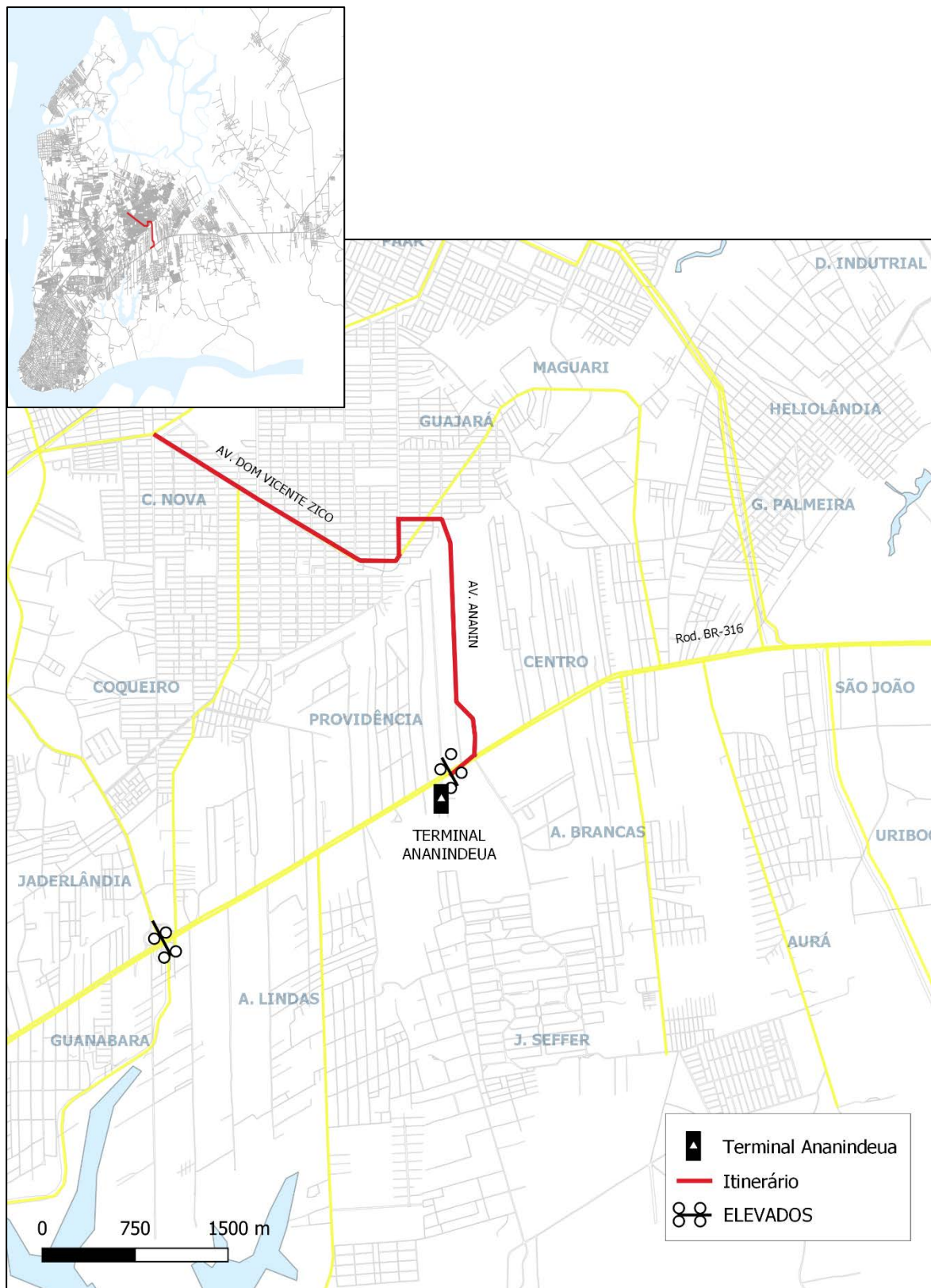
### 3.1.2.9 Linha Alimentadora: A306 – Terminal Ananindeua - Floresta Park



**Ida:** Terminal Ananindeua, Rodovia BR-316, retorno em frente à Escola Raimundo Vera Cruz, Rodovia BR-316 e Rua dos Ipês (até o final da Rua dos Ipês).

**Volta:** Rua das Castanheiras, Travessa Angelim, Rua dos Ipês, Rodovia BR-316, retorno no Viaduto da Rua Ananim e Terminal Ananindeua.

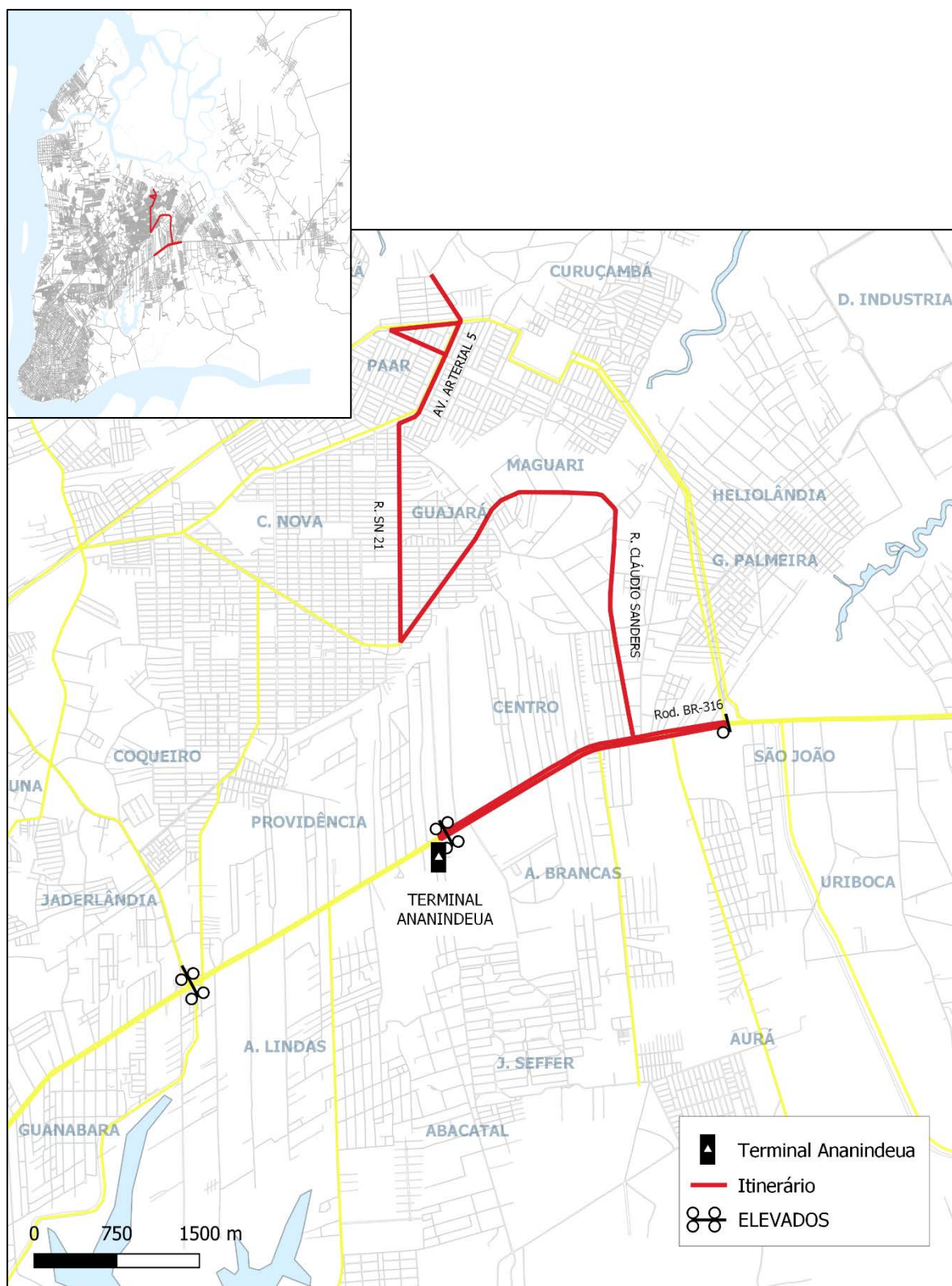
### 3.1.2.10 Linha Alimentadora: A307 – Terminal Ananindeua - Cidade Nova 8



**Ida:** Terminal Ananindeua, Viaduto da Rua Ananim, Rua Ananim, Travessa WE 59, Rua SN 21, Travessa WE 53 e Avenida Dom Vicente Zico (até a rotatória da Rua da Providência).

**Volta:** Avenida Dom Vicente Zico, Travessa WE 53, Rua SN 21, Travessa WE 59, Avenida Ananim, Viaduto da Rua Ananim e Terminal Ananindeua.

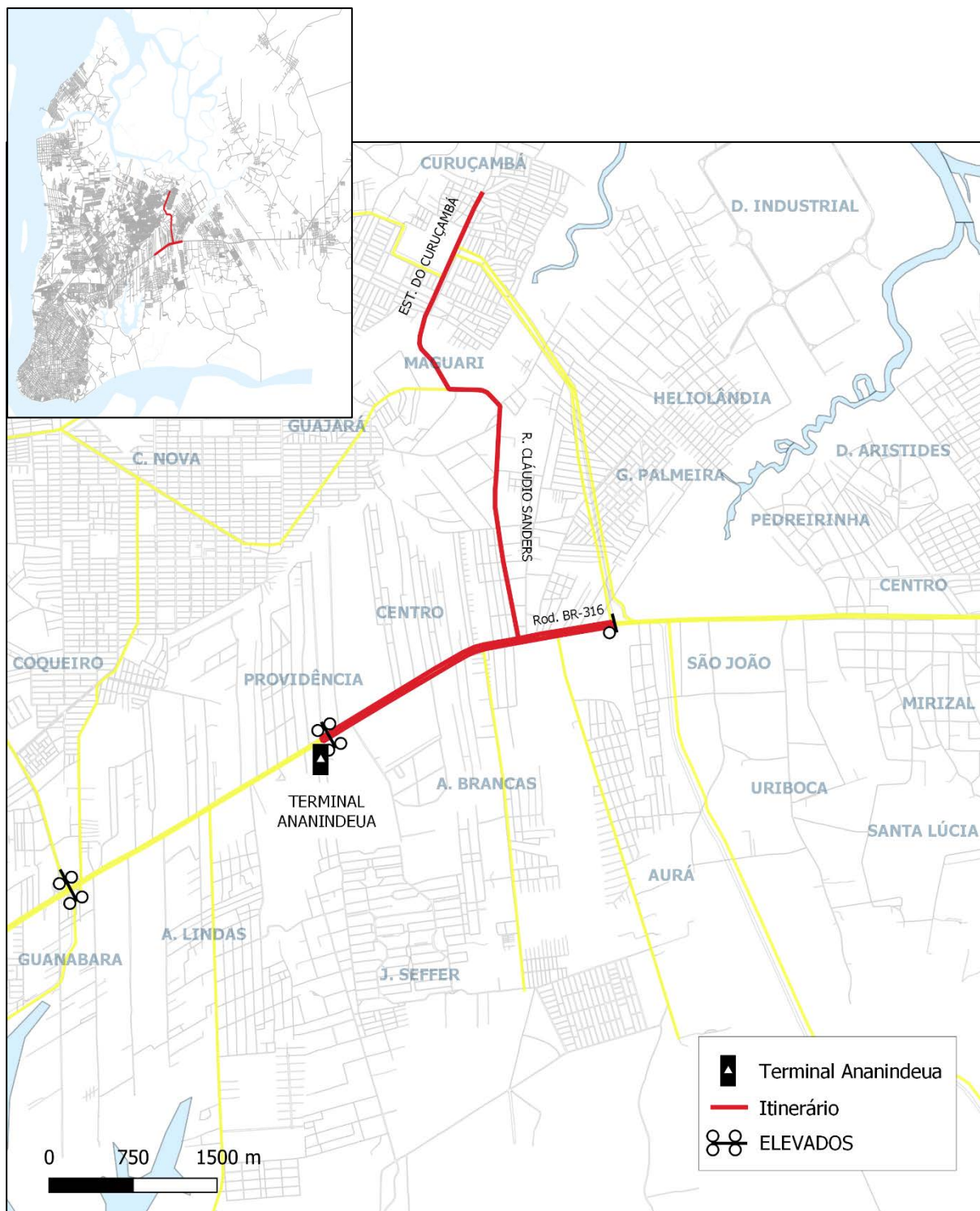
### 3.1.2.11 Linha Alimentadora: A308 – Terminal Ananindeua – PAAR



**Ida:** Terminal Ananindeua, Rodovia BR-316, retorno em frente  Avenida Independncia, Rodovia BR-316, Rua Cludio Sanders, Estrada do Maguari, Avenida Guajar I, Rua SN 21, Avenida Arterial 5 e Arterial Castanheira (at a Estrada do Curuçamb).

**Volta:** Arterial Castanheira, Avenida Independncia, Avenida Rio Solimes, Avenida Arterial 5, Rua SN 21, Avenida Guajar I, Estrada do Maguari, Rua Cludio Sanders, Rodovia BR-316, retorno no Viaduto da Rua Ananim e Terminal Ananindeua.

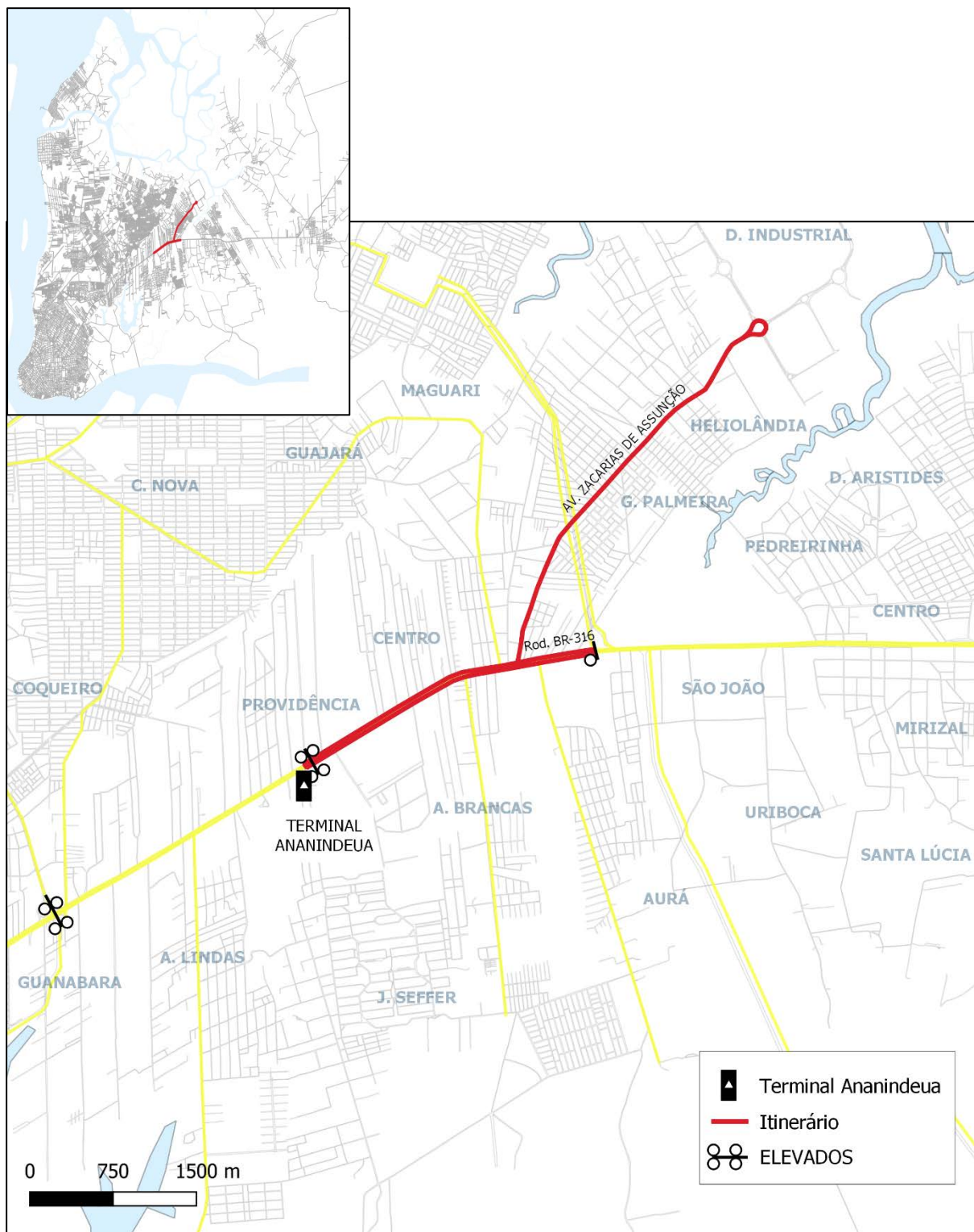
### 3.1.2.12 Linha Alimentadora: A309 – Terminal Ananindeua - Curuçambá



**Ida:** Terminal Ananindeua, Rodovia BR-316, retorno em frente à Avenida Independência, Rodovia BR-316, Rua Cláudio Sanders, Estrada do Maguari e Estrada do Curuçambá (até a Avenida Roraima).

**Volta:** Estrada do Curuçambá, Estrada do Maguari, Rua Cláudio Sanders, Rodovia BR-316, retorno no Viaduto da Rua Ananim e Terminal Ananindeua.

### 3.1.2.13 Linha Alimentadora: A310 – Terminal Ananindeua - Distrito Industrial



**Ida:** Terminal Ananindeua, Rodovia BR-316, retorno em frente à Avenida Independência, Rodovia BR-316 e Avenida Zacarias de Assunção (até a Travessa Setor G).  
**Volta:** Avenida Zacarias de Assunção, Rodovia BR-316, retorno no Viaduto da Rua Ananim e Terminal Ananindeua.

## 3.2 LINHAS DO “LOTE DE SERVIÇOS 2: MARITUBA”

### 3.2.1 Parâmetros Operacionais

A Figura 2 apresenta a rede do Sistema Integrado de Transporte do “Lote de Serviços 2: Marituba”, compreendendo as Linhas Troncais Expressas, Troncal Paradora, Alimentadoras e o Terminal de Integração Marituba.

As Tabelas 3 e 4 apresentam a Frota e a Frequência das Linhas Troncais e Alimentadoras do “Lote de Serviços 2: Marituba”, para os anos 1 e 10, respectivamente. Os horários de primeira e última partidas das Linhas Alimentadoras deverão ser propostos pela Concessionária para aprovação do Poder Concedente, observados os horários de primeira e última partidas das linhas troncais.

Consulta Pública

FIGURA 2 - Rede Integrada de Transporte Coletivo do “Lote de Serviços 2: Marituba”

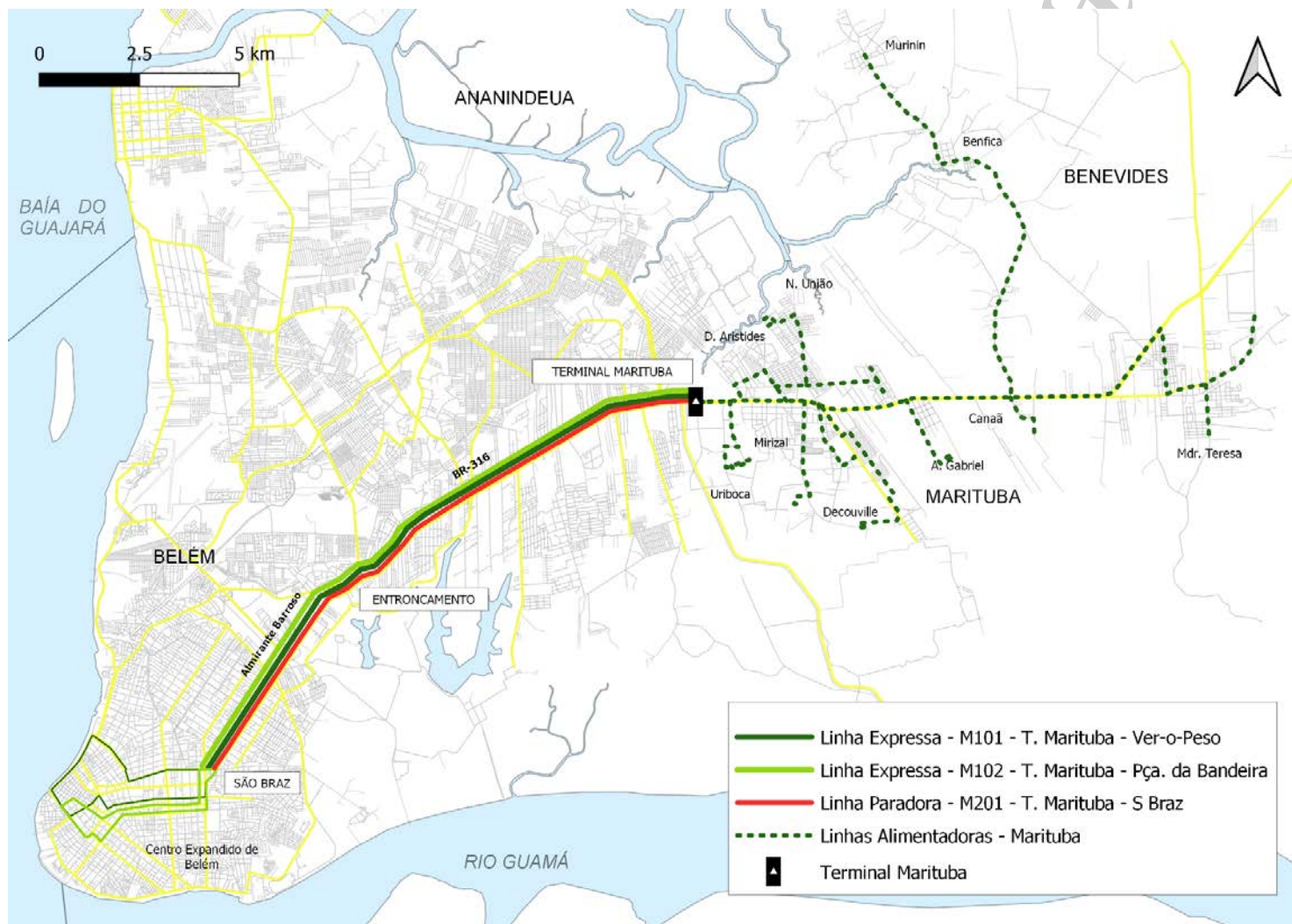




TABELA 3 - Dados Operacionais das Linhas do “Lote de Serviços 2: Marituba” (Ano 1)

Tipo de Serviço	Linhas		Frota		Dia Útil				Sábado					Domingos e Feriados					
			Total	Operacional	Frequência (viagem/periodo)			Primeira Partida	Última Partida	Frequência viagem/periodo			Primeira Partida	Última Partida	Frequência viagem/periodo			Primeira Partida	Última Partida
	Hora Pico	Fora do Pico			Dia	Hora Pico	Fora do Pico			Dia	Hora Pico	Fora do Pico			Dia				
Troncal Expresso	M101	T. Marituba - Ver-o-Peso	55	12	12	109	121	4h30	22h00	8	76	84	4h30	22h00	5	55	60	4h30	22h00
	M102	T. Marituba - Praça da Bandeira		16	16	145	161	4h30	22h00	11	101	112	4h30	22h00	7	73	80	4h30	22h00
Troncal Parador	M201	T. Marituba - São Braz		22	22	200	222	5h00	22h20	15	140	155	5h00	22h20	11	100	111	5h00	22h20
Alimentador	M301	T. Marituba - Umaris	65	3	6	54	60	-	-	4	38	42	-	-	3	27	30	-	-
	M302	T. Marituba - Albatroz		6	8	72	80	-	-	5	51	56	-	-	4	36	40	-	-
	M303	T. Marituba - Decouville		2	3	27	30	-	-	2	19	21	-	-	1	14	15	-	-
	M304	T. Marituba - Beija Flor/ Santa Clara		3	3	27	30	-	-	2	19	21	-	-	1	14	15	-	-
	M305	T. Marituba - Don Aristides		4	6	54	60	-	-	4	38	42	-	-	3	27	30	-	-
	M306	T. Marituba - União Cerâmica		2	6	54	60	-	-	4	38	42	-	-	3	27	30	-	-
	M307	T. Marituba - Almir Gabriel		2	3	27	30	-	-	2	19	21	-	-	1	14	15	-	-
	M308	T. Marituba - Canaã		3	3	27	30	-	-	2	19	21	-	-	1	14	15	-	-
	M309	T. Marituba - Murinin		15	15	136	151	-	-	10	95	105	-	-	7	68	75	-	-
	M310	T. Marituba - Benevides/ Cajueiro		6	6	54	60	-	-	4	38	42	-	-	3	27	30	-	-
M311	T. Marituba - Benevides /Madre Tereza	11	11	100	111	-	-	7	70	77	-	-	5	50	55	-	-		
M312	T. Marituba - Viver Melhor Marituba	2	3	27	30	-	-	2	19	21	-	-	1	14	15	-	-		

TABELA 4 - Dados Operacionais das Linhas do “Lote de Serviços 2: Marituba” (Ano 10)

Tipo de Serviço	Linhas		Frota		Dia Útil				Sábado					Domingos e Feriados					
			Total	Operacional	Frequência (viagem/periodo)			Primeira Partida	Última Partida	Frequência viagem/periodo			Primeira Partida	Última Partida	Frequência viagem/periodo			Primeira Partida	Última Partida
	Hora Pico	Fora do Pico			Dia	Hora Pico	Fora do Pico			Dia	Hora Pico	Fora do Pico			Dia				
Troncal Expresso	M101	T. Marituba - Ver-o-Peso	58	13	13	118	131	4h30	22h00	9	82	91	4h30	22h00	6	59	65	4h30	22h00
	M102	T. Marituba - Pça. da Bandeira		16	16	145	161	4h30	22h00	11	101	112	4h30	22h00	7	73	80	4h30	22h00
Troncal Parador	M201	T. Marituba - S Braz		23	23	209	232	5h20	22h20	16	146	162	5h20	22h20	11	105	116	5h20	22h20
Alimentador	M301	T. Marituba - Umaris	68	3	6	54	60	-	-	4	38	42	-	-	3	27	30	-	-
	M302	T. Marituba - Albatroz		6	9	81	90	-	-	6	57	63	-	-	4	41	45	-	-
	M303	T. Marituba - Decouville		2	3	27	30	-	-	2	19	21	-	-	1	14	15	-	-
	M304	T. Marituba - Beija Flor/ Santa Clara		3	3	27	30	-	-	2	19	21	-	-	1	14	15	-	-
	M305	T. Marituba - Don Aristides		4	6	54	60	-	-	4	38	42	-	-	3	27	30	-	-
	M306	T. Marituba - União Cerâmica		2	6	54	60	-	-	4	38	42	-	-	3	27	30	-	-
	M307	T. Marituba - Almir Gabriel		2	3	27	30	-	-	2	19	21	-	-	1	14	15	-	-
	M308	T. Marituba - Canaã		3	3	27	30	-	-	2	19	21	-	-	1	14	15	-	-
	M309	T. Marituba - Murinin		16	16	145	161	-	-	11	101	112	-	-	7	73	80	-	-
	M310	T. Marituba - Benevides/ Cajueiro		7	7	63	70	-	-	4	45	49	-	-	3	32	35	-	-
	M311	T. Marituba - Benevides /Madre Tereza		11	11	100	111	-	-	7	70	77	-	-	5	50	55	-	-
M312	T. Marituba - Viver Melhor Marituba	2	3	27	30	-	-	2	19	21	-	-	1	14	15	-	-		

### **3.2.2 MAPAS DE ITINERÁRIOS**

Encontram-se apresentados, a seguir, os mapas e a descrição dos itinerários das 15 (quinze) linhas que compõem o “Lote de Serviços 1: Marituba”, sendo 2 (duas) Linhas Troncais expressas, 1 (uma) Troncal Paradora e 12 (doze) Alimentadoras.

Consulta Pública

### 3.2.2.1 Linha Troncal Expressa: M101 – Terminal Marituba - Ver-o-Peso



**Ida:** Terminal Marituba, Rodovia BR-316, Avenida Almirante Barroso, Avenida Governador José Malcher, Avenida Visconde de Souza Franco, Avenida Marechal Hermes, *Boulevard* Castilhos França e Ver-o-Peso.

**Volta:** Avenida Portugal, Avenida 16 de Novembro, Avenida Almirante Tamandaré, Avenida Serzedelo Corrêa, Avenida Gentil Bittencourt, Avenida José Bonifácio, Avenida Almirante Barroso, Rodovia BR-316 e Terminal Marituba.

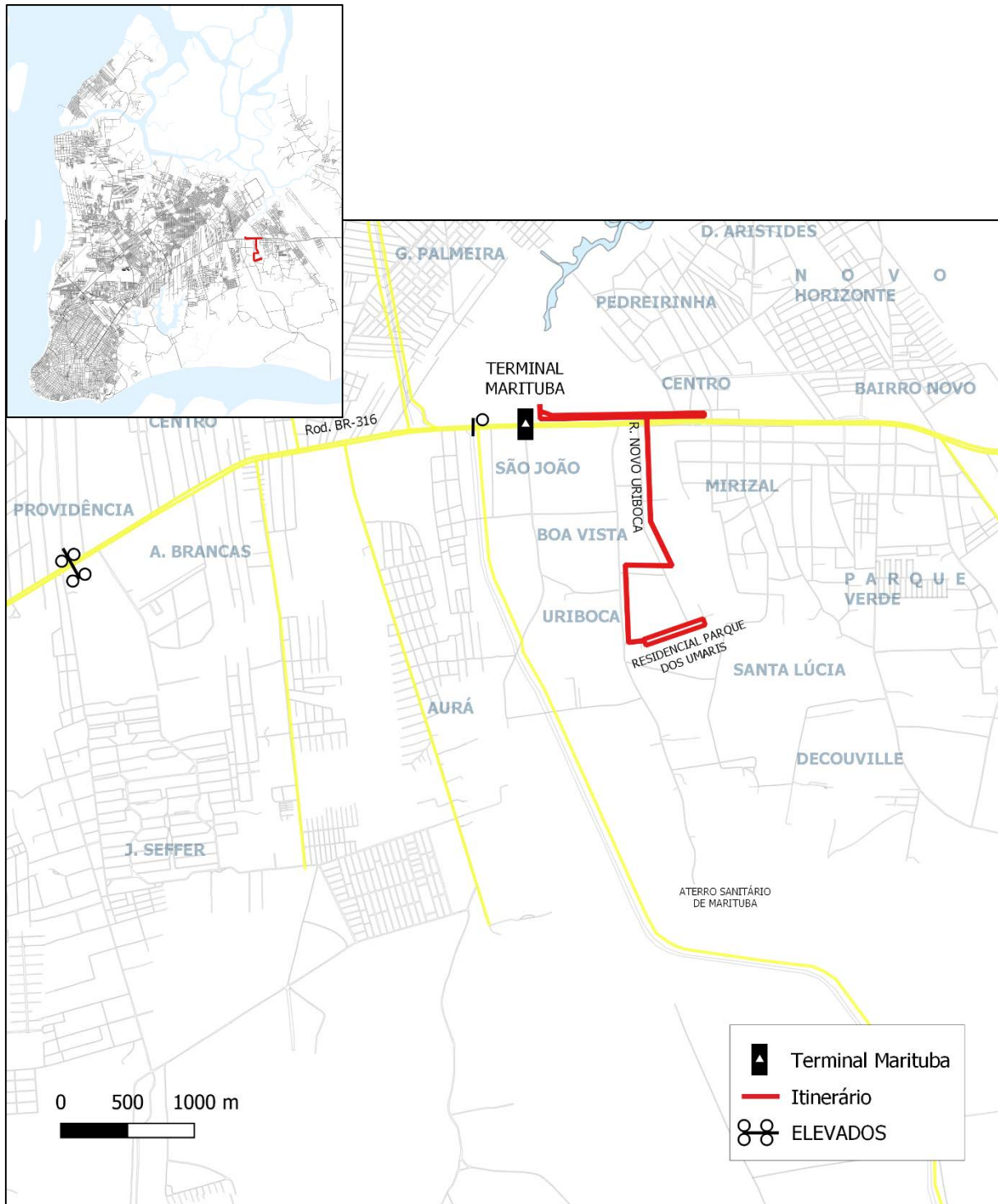


### 3.2.2.3 Linha Troncal Paradora: M201 – Terminal Marituba - São Braz



**Ida:** Terminal Marituba, Rodovia BR-316, Avenida Almirante Barroso, Avenida Governador José Malcher, Praça da Leitura e Estação São Braz.  
**Volta:** Avenida Almirante Barroso, Rodovia BR-316 e Terminal Marituba.

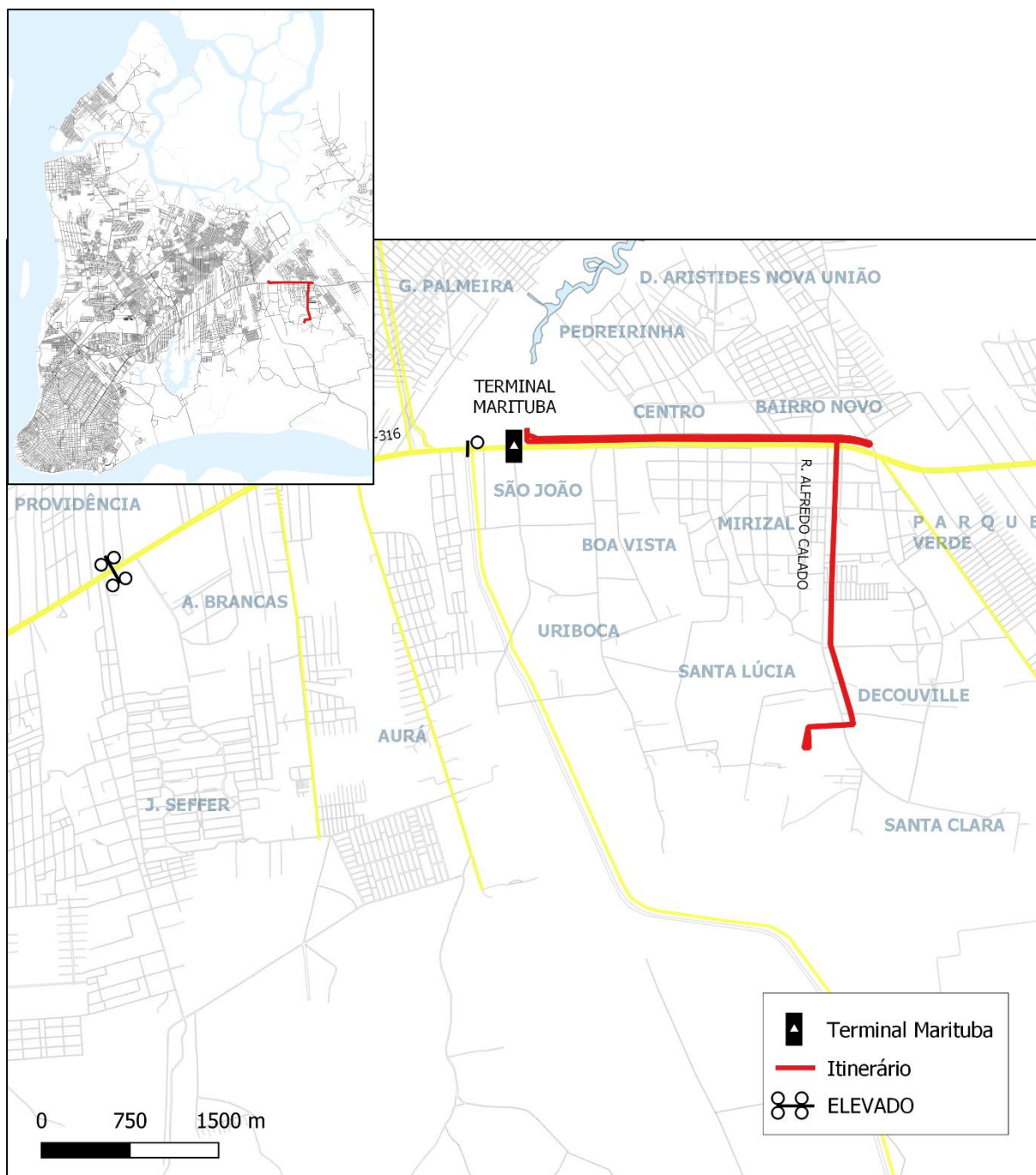
### 3.2.2.4 Linha Alimentadora: M301 – Terminal Marituba - Umaris



**Ida:** Terminal Marituba, Rodovia BR-316, Rua Novo Uriboça, Passagem Ana Lúcia, Rua da Uriboça Velha, Rua Pau Brasil.

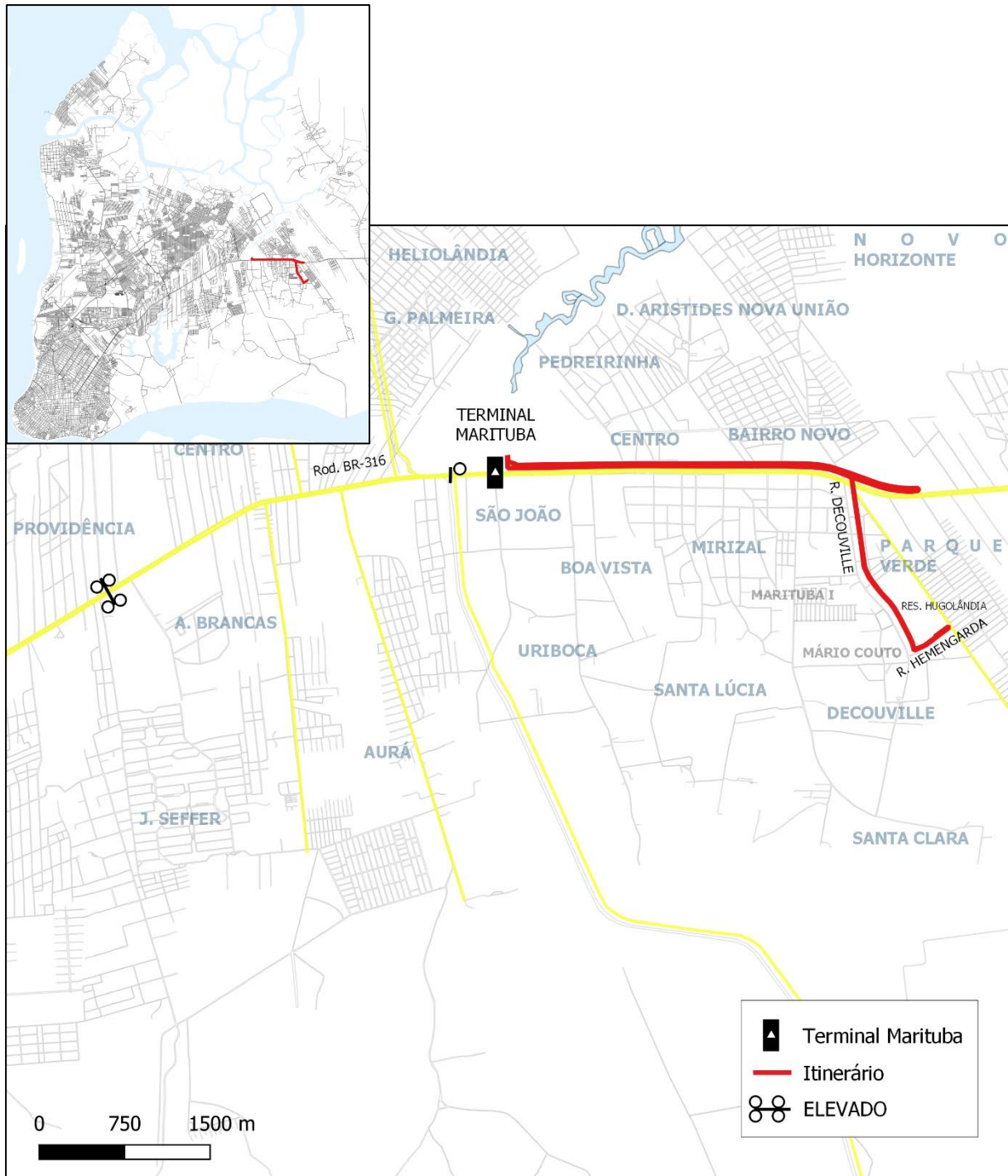
**Volta:** Rua Pau D'arco, Rua da Uriboça Velha, Passagem Ana Lúcia, Rua Novo Uriboça, Rodovia BR-316, retorno em frente à Igreja Universal, Rodovia BR-316 e Terminal Marituba.

### 3.2.2.5 Linha Alimentadora: M302 – Terminal Marituba - Albatroz



**Ida:** Terminal Marituba, Rodovia BR-316 e Rua Alfredo Calado (até o Conjunto Albatroz).  
**Volta:** Rua Alfredo Calado, Rodovia BR-316, retorno em frente à Churrascaria Marituba, Rodovia BR-316 e Terminal Marituba.

### 3.2.2.6 Linha Alimentadora: M303 – Terminal Marituba - Decouville

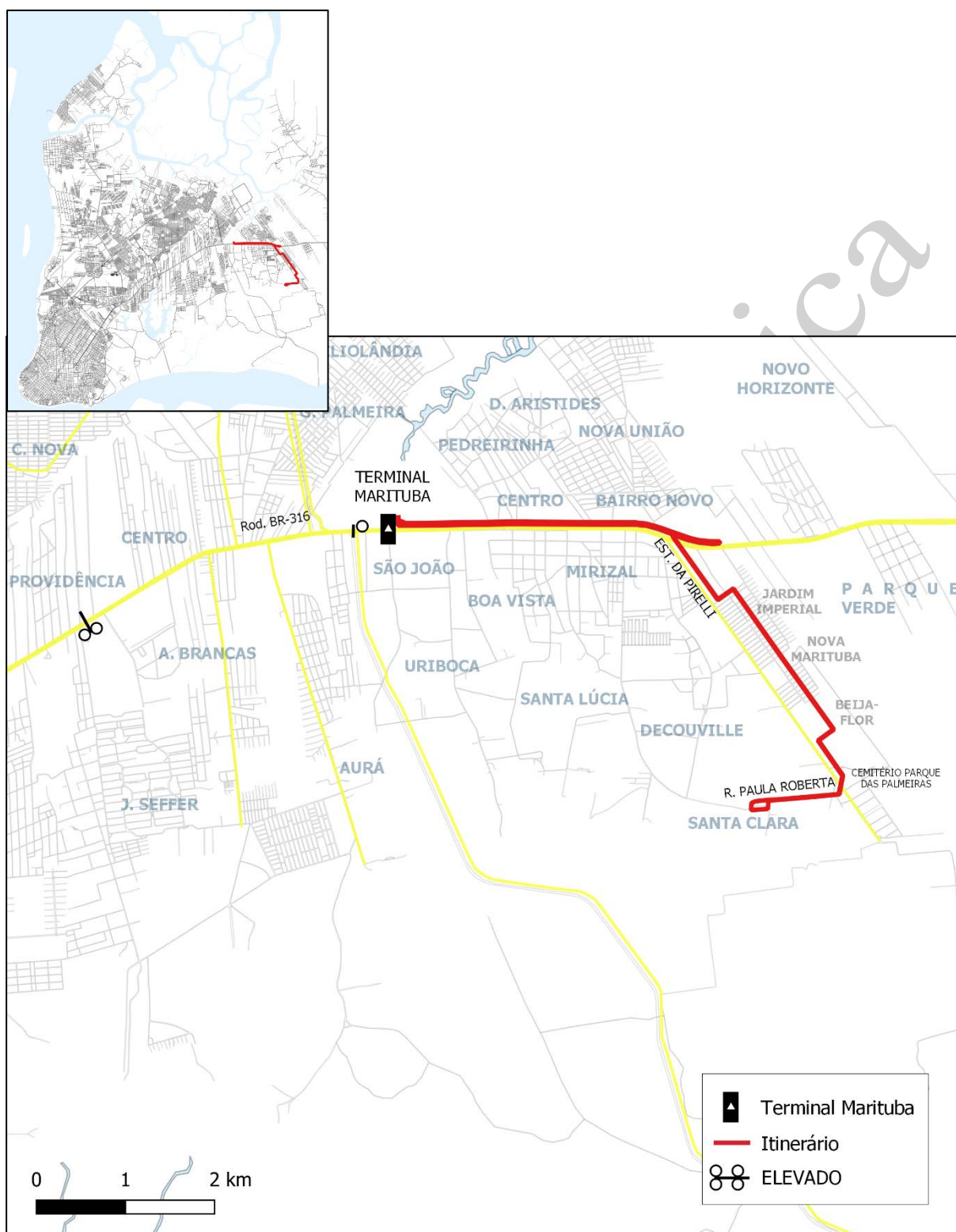


**Ida:** Terminal Marituba, Rodovia BR-316, Rua Decouville e Rua Hemengarda.

**Volta:** Rua Hemengarda, Rua Decouville, Rodovia BR-316, retorno em frente ao Crematório do Cemitério Parque das Palmeiras, Rodovia BR-316 e Terminal. Marituba.



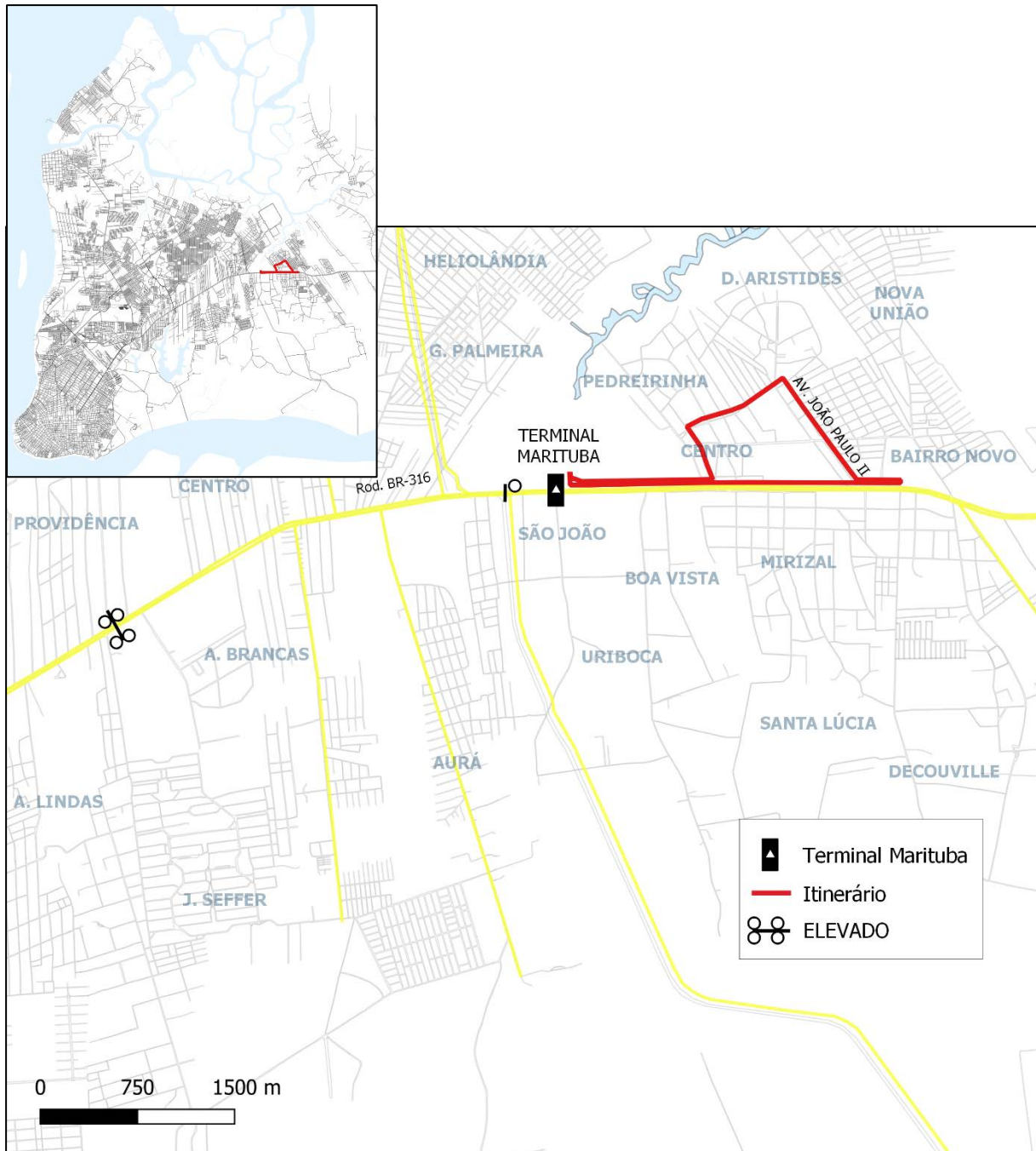
### 3.2.2.7 Linha Alimentadora: M304 – Terminal Marituba - Beija-Flor/Santa Clara



**Ida:** Terminal Marituba, Rodovia BR-316 e Estrada da Pirelli, Avenida Central, Travessa WE Dezessete, Estrada da Pirelli e Rua Paula Roberta.

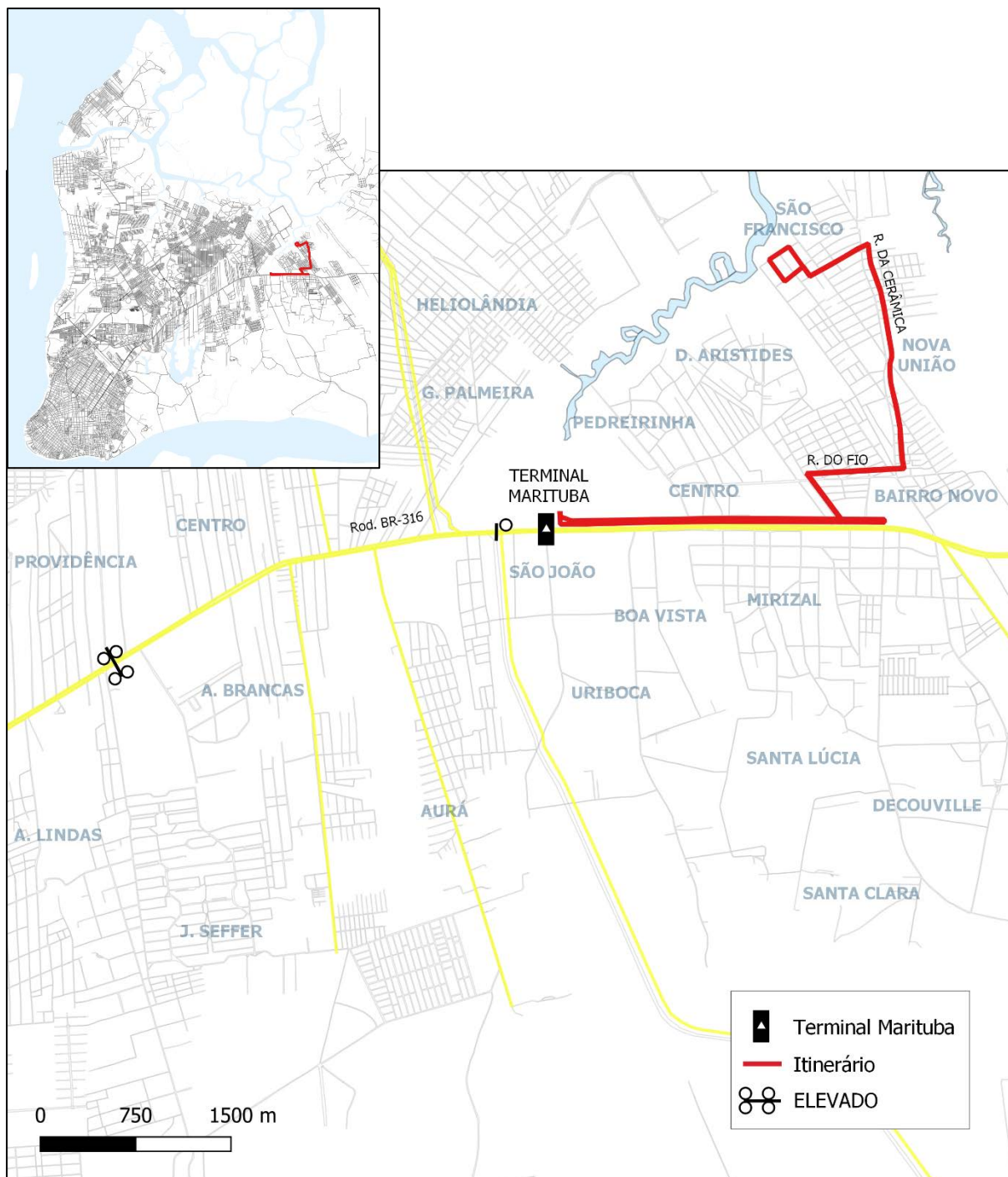
**Volta:** Travessa Mário Couto, Rua São Lucas, Rua Paula Roberta, Estrada da Pirelli, Avenida Central, Estrada da Pirelli, Rodovia BR-316, retorno em frente ao Crematório do Cemitério Parque das Palmeiras, Rodovia BR-316 e Terminal Marituba.

### 3.2.2.8 Linha Alimentadora: M305 – Terminal Marituba – Dom Aristides



**Ida:** Terminal Marituba, Rodovia BR-316 e retorno em frente ao Posto Menino Deus, Rodovia BR-316, Avenida João Paulo II, Rua Raimundo Nunes da Rocha, Avenida Manoel de Souza,  
**Volta:** Rodovia BR-316 e Terminal Marituba.

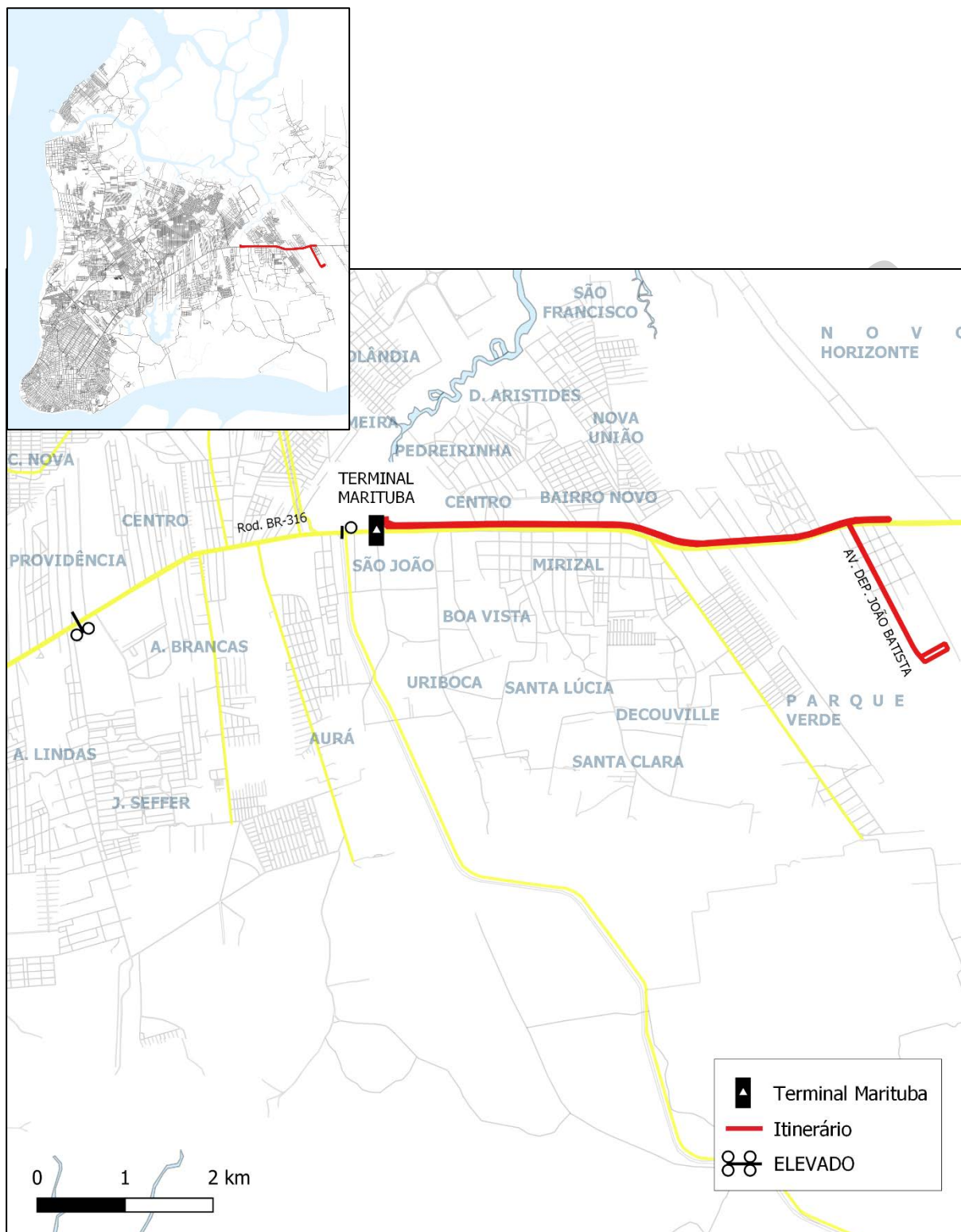
### 3.2.2.9 Linha Alimentadora: M306 – Terminal Marituba – União/Cerâmica



**Ida:** Terminal Marituba, Rodovia BR-316, Avenida João Paulo II, Rua do Fio, Rua da Cerâmica, Rua União, Rua da Cerâmica, Rua Bom Jesus, Rua São Lázaro, Passagem Liberdade, Rua Dez de Janeiro e Passagem Bom Sossego.

**Volta:** Rua São Lázaro, Rua Bom Jesus, Rua da Cerâmica, Rua União, Rua da Cerâmica, Rua do Fio, Avenida João Paulo II, Rodovia BR-316 e Terminal Marituba.

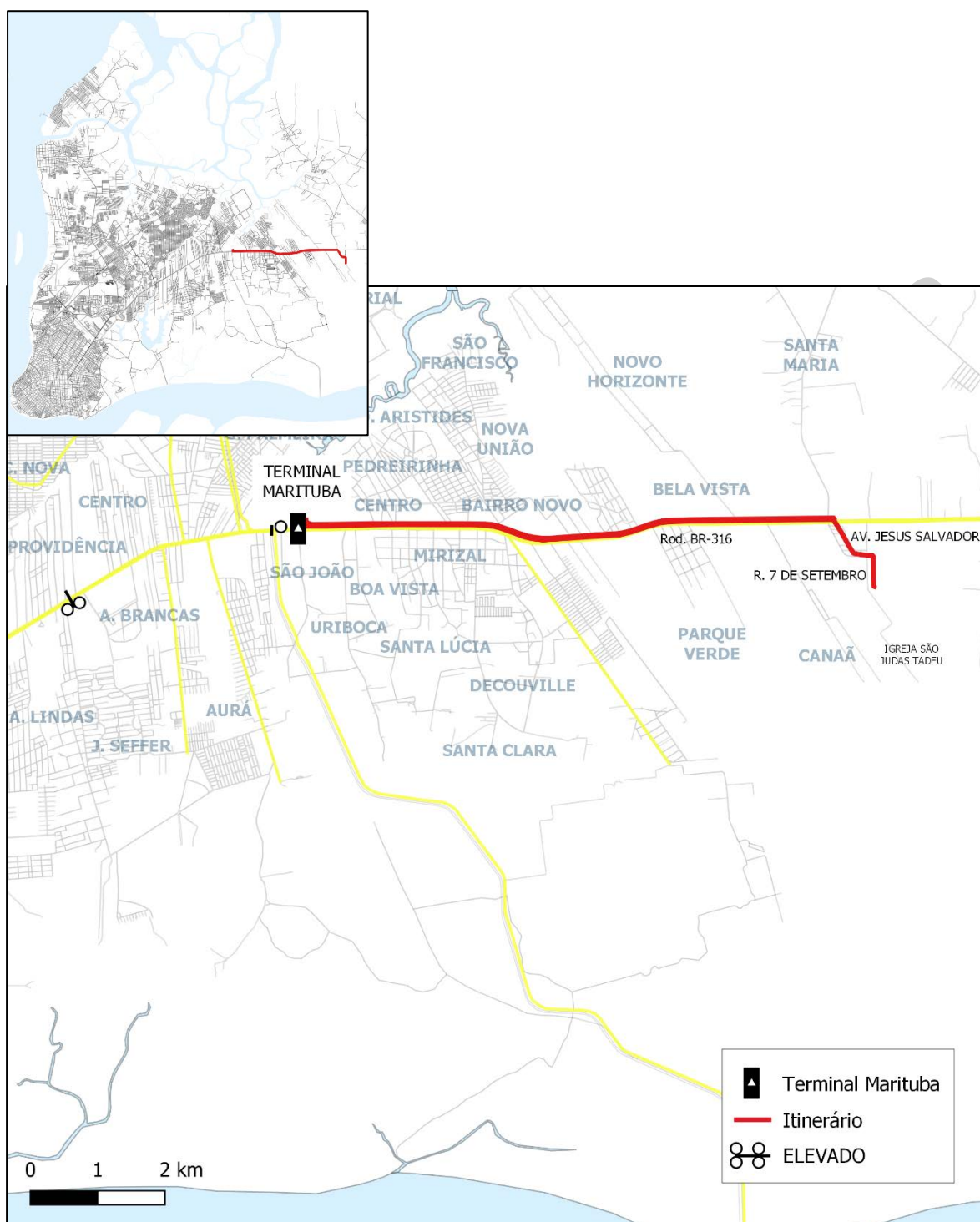
### 3.2.2.10 Linha Alimentadora: M307 – Terminal Marituba – Almir Gabriel



**Ida:** Terminal Marituba, Rodovia BR-316 e Avenida Deputado João Batista e Avenida Rejane Guimarães.

**Volta:** Rua dos Navegantes, Rua João Carneiro da Silva, Avenida Deputado João Batista, Rodovia BR-316, retorno em frente à Rua Vilage, Rodovia BR-316 e Terminal Marituba.

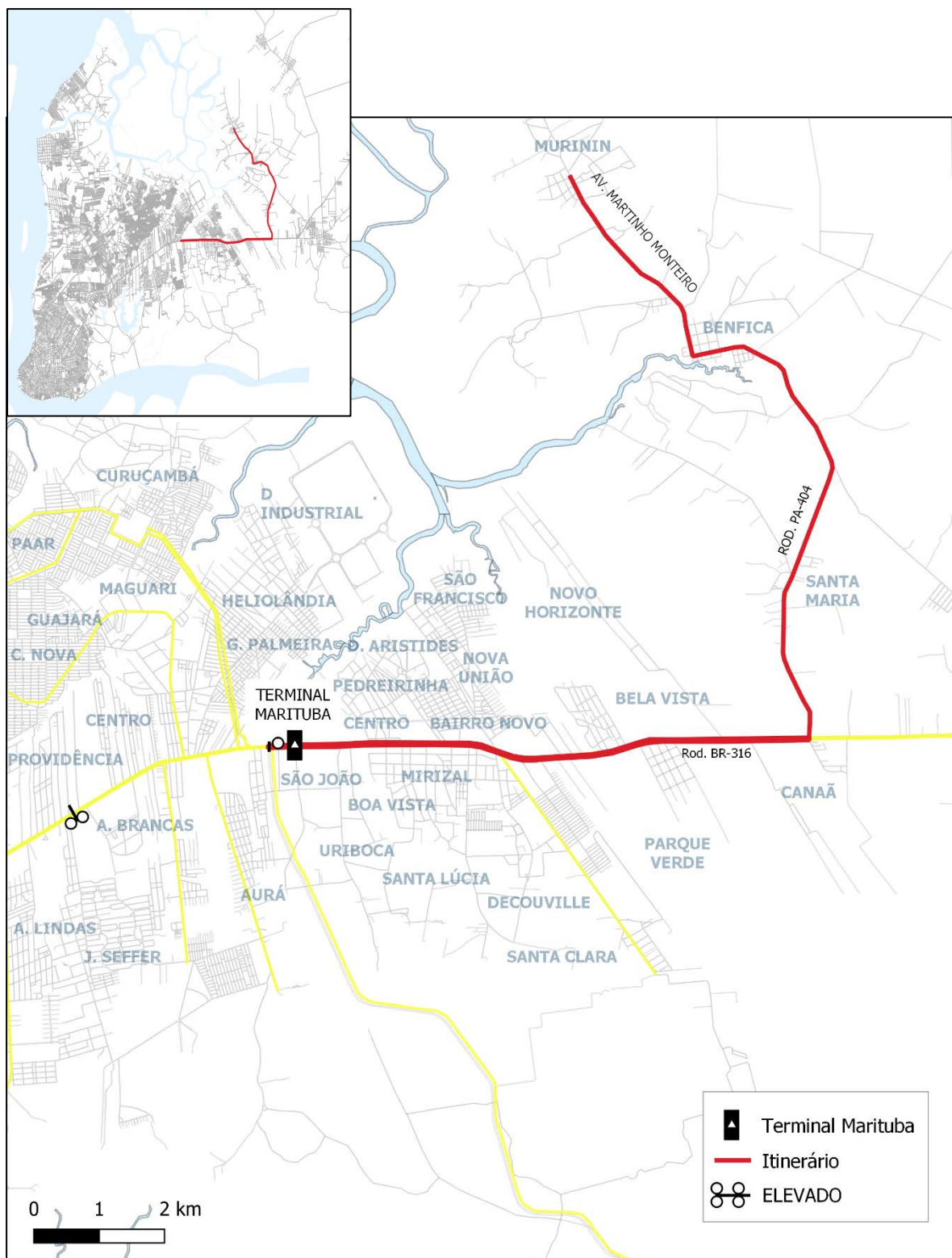
### 3.2.2.11 Linha Alimentadora: M308 – Terminal Marituba - Canaã



**Ida:** Terminal Marituba, Rodovia BR-316, Avenida Jesus Salvador e Rua Sete de Setembro (até o início da Rua Vitoria).

**Volta:** Rua Sete de Setembro, Avenida Jesus Salvador, Rodovia BR-316, retorno em frente à Rodovia PA-404, Rodovia BR-316 e Terminal Marituba.

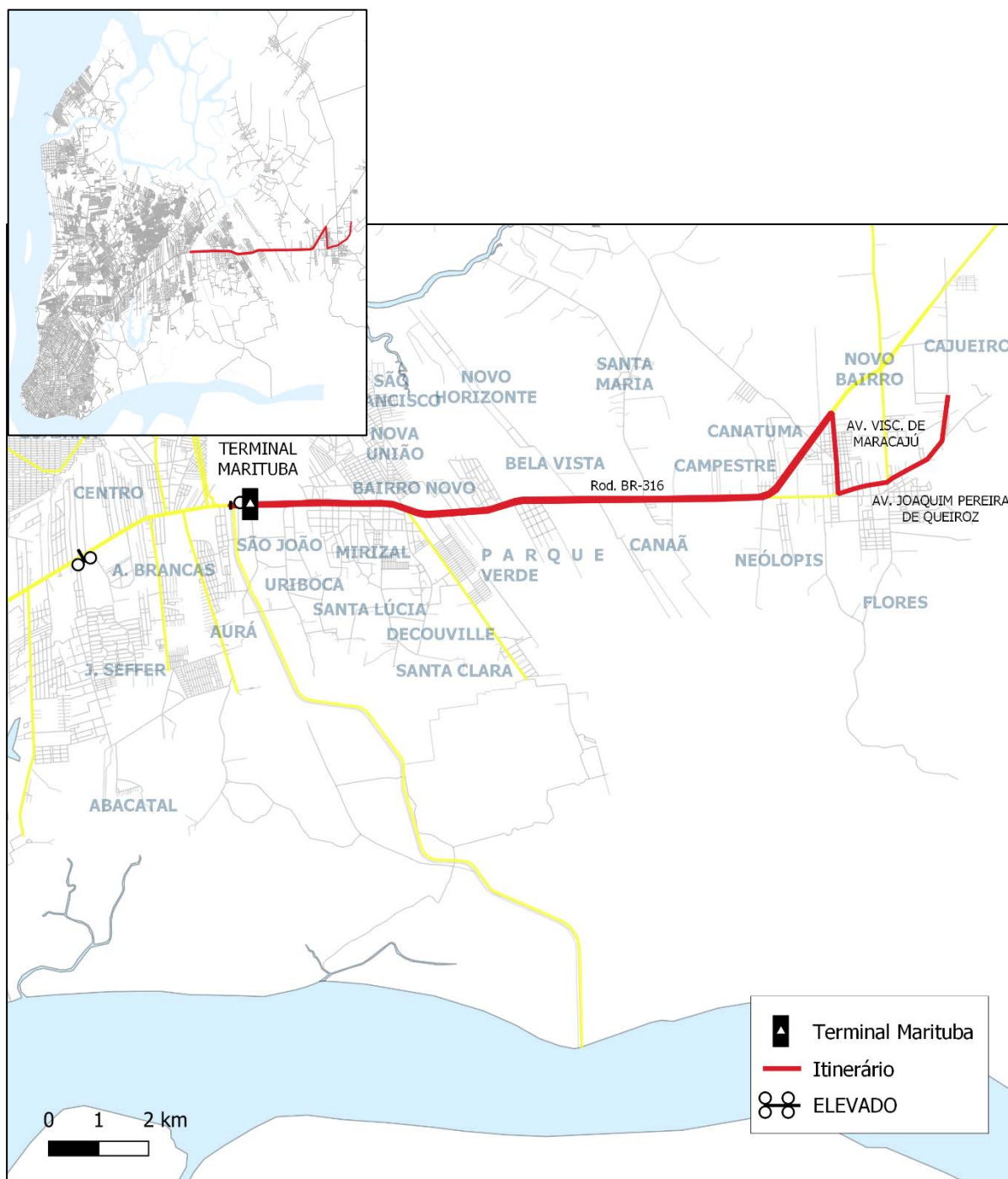
### 3.2.2.12 Linha Alimentadora: M309 – Terminal Marituba - Murinin



**Ida:** Terminal Marituba, Rodovia BR-316, Rodovia PA-404, Avenida Deoclécio Gurjão, Avenida José Rodrigues dos Santos, Avenida Presidente Costa e Silva, Rua Dionísio Bentes e Avenida Martinho Monteiro (até a Rua Manoel Monteiro).

**Volta:** Avenida Martinho Monteiro, Rua Dionísio Bentes, Avenida Presidente Costa e Silva, Avenida José Rodrigues dos Santos, Avenida Deoclécio Gurjão, Rodovia PA-404, Rodovia BR-316, retorno em frente à Avenida Independência, Rodovia BR-316 e Terminal Marituba.

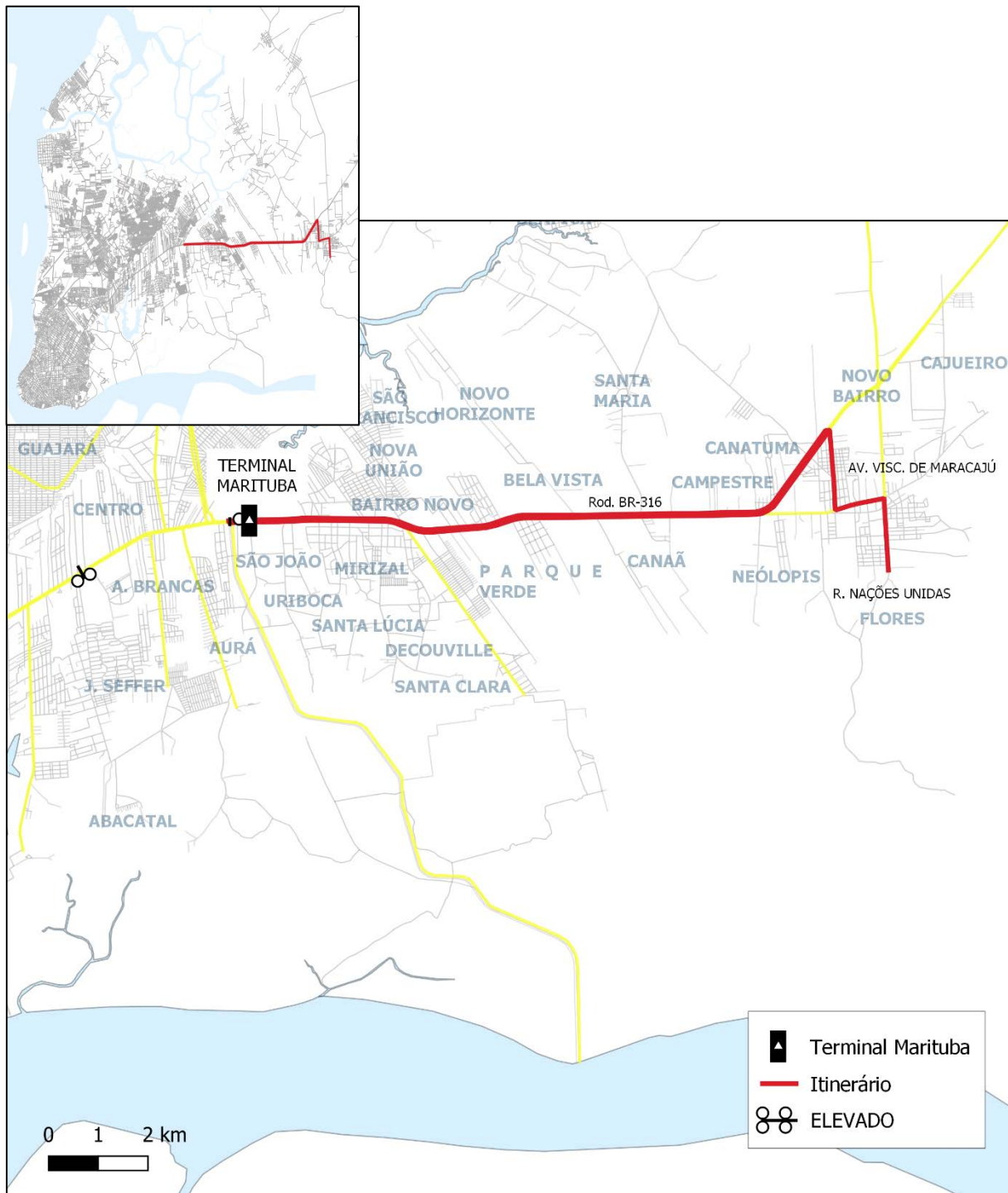
### 3.2.2.13 Linha Alimentadora: M310 – Terminal Marituba - Benevides / Cajueiro



**Ida:** Terminal Marituba, Rodovia BR-316, Avenida Visconde de Maracaju, Rodovia PA-406 e Avenida Joaquim Pereira de Queirós (até o Ramal do Bom Futuro).

**Volta:** Avenida Joaquim Pereira de Queirós, Rodovia PA-406, Avenida Visconde de Maracaju, Rodovia BR-316, retorno em frente à Avenida Independência, Rodovia BR-316 e Terminal Marituba.

### 3.2.2.14 Linha Alimentadora: M311 – Terminal Marituba – Benevides/Madre Tereza

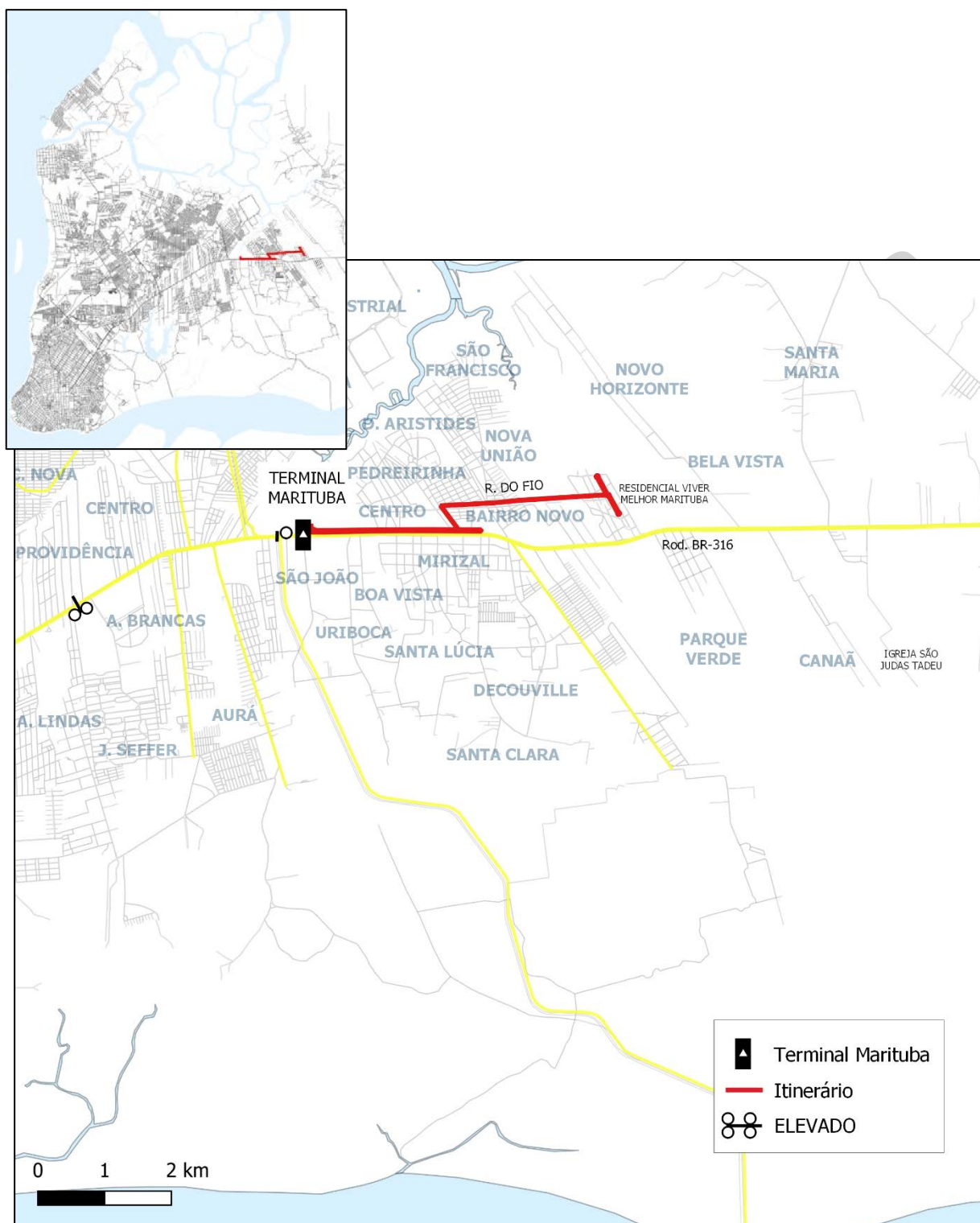


**Ida:** Terminal Marituba, Rodovia BR-316, Avenida Visconde de Maracaju, Rodovia PA-406 e Rua Nações Unidas (até a Rua Paraíso).

**Volta:** Rua Nações Unidas, Rodovia PA-406, Avenida Visconde de Maracaju, Rodovia BR-316, retorno em frente à Avenida Independência, Rodovia BR-316 e Terminal Marituba.



### 3.2.2.15 Linha Alimentadora: M312 – Viver Melhor Marituba



**Ida:** Terminal Marituba, Rodovia BR-316, retorno em frente ao Posto Menino Deus, Avenida João Paulo II, Rua do Fio e Avenida Boulevard das Águas.

**Volta:** Avenida Boulevard das Águas (até a Rua do Parque Verde), Rua do Fio, Avenida João Paulo II, Rodovia BR-316 e Terminal Marituba.